

এইচ এস সি পরীক্ষা ২০১৯ এর মডেল প্রশ্ন (সকল বোর্ড এর জন্য)

অর্থনীতি-দ্বিতীয় পত্র

বিষয় কোড :

১ ১ ০

সময়-২ ঘণ্টা ৩০ মিনিট

সৃজনশীল প্রশ্ন

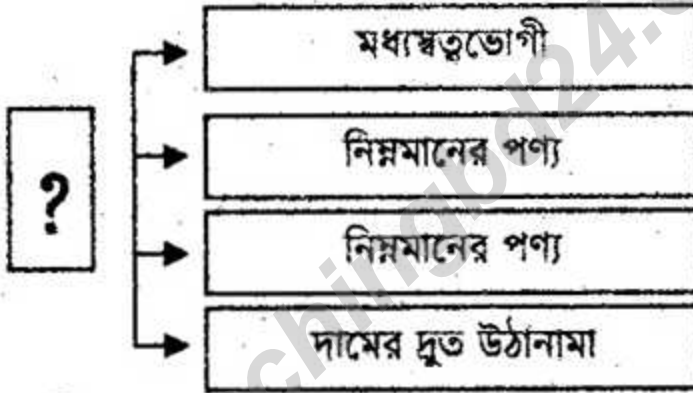
পূর্ণমান: ৭০

দ্রষ্টব্য : দক্ষিণ পাশ্চাত্য সংখ্যা প্রশ্নের পূর্ণমান জ্ঞাপক। প্রদত্ত উদ্দীপকগুলো মনোযোগ দিয়ে পড়ো এবং সংশ্লিষ্ট প্রশ্নগুলোর যথাযথ উত্তর দাও। মোট সাতটি প্রশ্নের উত্তর দাও।

১.▶ ডেভিড বুকানন একজন পরিব্রাজক। তিনি বিভিন্ন দেশ ভ্রমণ করতে করতে এক সময় পৃথিবীর বৃহত্তম ব-দ্বীপ অঞ্চলে এসে উপস্থিত হলেন। ব-দ্বীপ অঞ্চলের ভূপ্রকৃতি, খনিজ সম্পদ ও বনভূমি তাকে মুগ্ধ করে; ব-দ্বীপ অঞ্চলটি কৃষি প্রধান এবং জনগণ কৃষির উপর নির্ভরশীল।

- ক. অবকাঠামো কী? ১
- খ. কেন মুসলিম শাসনামলকে স্বর্ণযুগ বলা হয়? ২
- গ. উদ্দীপকের ব-দ্বীপ অঞ্চলের ভূপ্রকৃতি, খনিজ উপাদান ও বনভূমি সম্পর্কে লিখ। ৩
- ঘ. বর্তমানে ব-দ্বীপ অঞ্চলটি উন্নত না অনুন্নত না উন্নয়নশীল ব্যাখ্যা করো। ৪

২.▶



- ক. কৃষি খামার কী? ১
- খ. কেন কৃষি উন্নয়নের জন্য সেচ সম্প্রসারণের প্রয়োজন? ২
- গ. উদ্দীপকের “?” কোন কৃষি সমস্যাকে নির্দেশ করেছে? ব্যাখ্যা করো। ৩
- ঘ. “?” সমস্যাটি কিভাবে সমাধান করা যায় বলে তুমি মনে করো? ৪

৩.▶ 'X' দেশ একটি উন্নয়নশীল দেশ। তার আমদানি ব্যয় বেশি। তাই দেশটি সিদ্ধান্ত নেয় তার সকল কলকারখানা নিজ দেশে স্থাপন করবে। ফলে শিল্প উন্নয়নের জন্য সরকারি ও বেসরকারি খাত এক হয়ে কাজ করবে।

- ক. কুটির শিল্প কী? ১
- খ. কেন সিলেটে চা শিল্প গড়ে উঠেছে? ২
- গ. উদ্দীপকে 'X' দেশে বৈদেশিক মুদ্রা বাচানোর জন্য যে ব্যবস্থা নিয়েছে তার গুরুত্ব ব্যাখ্যা করো। ৩

ঘ. শিল্পোন্নয়নের সরকারি ও বেসরকারি খাত পাশাপাশি থাকবে— ব্যাখ্যা করো। ৪

৪. ▶ $M = \frac{A @ 0}{A}$

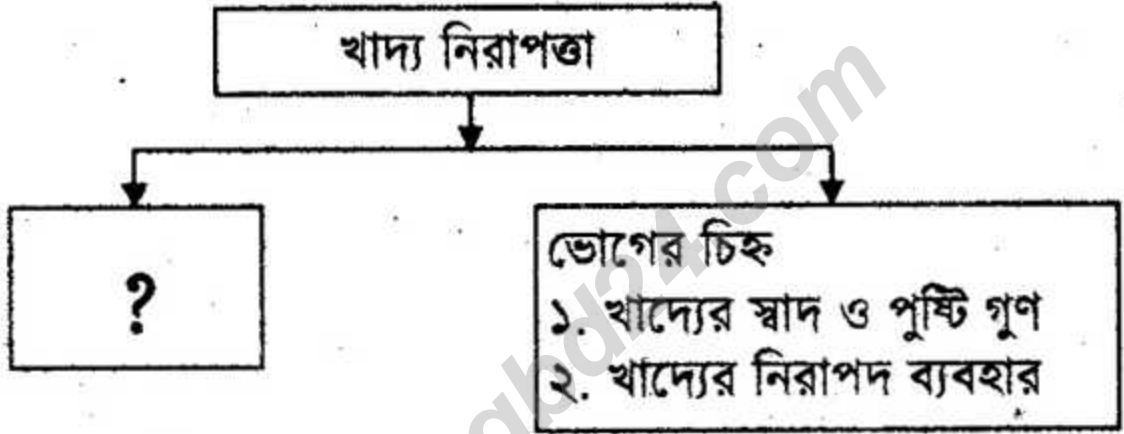
ক. মানবসম্পদ কী? ১

খ. বাংলাদেশের জনসংখ্যার দুটি বৈশিষ্ট্য লিখ। ২

গ. উদ্দীপকের তত্ত্বটি চিত্রের সাহায্যে ব্যাখ্যা কর। ৩

ঘ. তত্ত্বটি সকল ক্ষেত্রে সমানভাবে প্রযোজ্য— ব্যাখ্যা কর। ৪

৫. ▶



ক. খাদ্য ভেজাল কী? ১

খ. খাদ্য নিরাপদ করণে NGO কীভাবে ভূমিকা রাখে? ২

গ. উদ্দীপকে প্রশ্ন চিহ্নিত ছকে খাদ্য নিরাপত্তার কোন দিক নির্দেশ করে? ৩

ঘ. তোমার দেশের খাদ্য নিরাপত্তা পরিস্থিতি সম্পর্কে মতামত বিশ্লেষণ কর। ৪

৬. ▶ 'Y' কোম্পানি মূলধন সংগ্রহের জন্য মূলধনকে ক্ষুদ্র ক্ষুদ্র অংশে বিভক্ত করে নির্দিষ্ট বাজারে বিক্রয় করে মূলধন সংগ্রহ করে শিল্প উন্নয়নে গুরুত্বপূর্ণ ভূমিকা পালন করে।

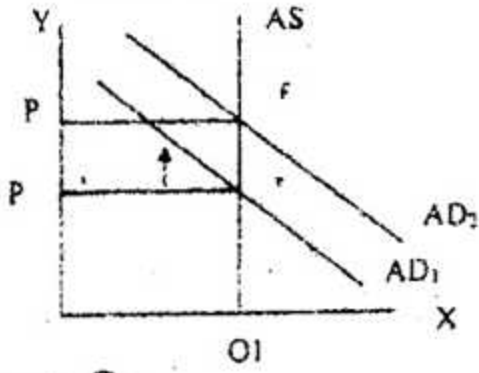
ক. ট্রেজারি বন্ড কী? ১

খ. প্রাথমিক শেয়ারের ৩টি বৈশিষ্ট্য লিখ। ২

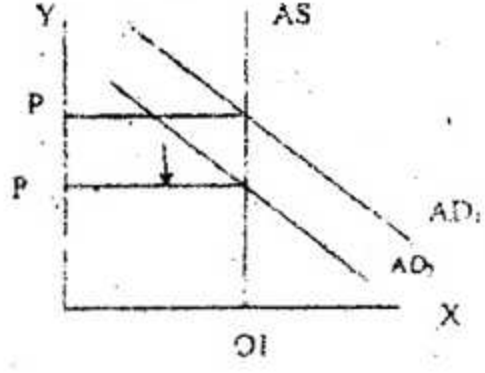
গ. নির্দিষ্ট বাজারে কিভাবে মূলধন ক্রয়-বিক্রয় হয়? ৩

ঘ. উদ্দীপকের আলোকে শিল্প উন্নয়নে কিভাবে নির্দিষ্ট বাজার গুরুত্বপূর্ণ ভূমিকা পালন করে — ব্যাখ্যা কর। ৪

৭. ▶ চিত্র-ক



চিত্র-খ



ক. সূচক কী?

১

খ. এক্ষেত্রে অর্থের মূল্য কত?

২

অর্থের যোগান	দামস্তর টাকা
৫,০০০ টাকা	৫ টাকা
১০,০০০ টাকা	১০ টাকা

গ. উদ্দীপকের 'ক' ও 'খ' চিত্রের মধ্যে ৪টি পার্থক্য লিখ।

৩

ঘ. উদ্দীপকের 'ক' চিত্রের দামস্তর বৃদ্ধি কিভাবে নিয়ন্ত্রণ করা যায় বলে ভূমি মনে কর।

৪

৮. ▶

দেশ	উৎপাদন ব্যয় শ্রম নিয়োগ	উৎপাদিত পণ্য		ব্যয়ের অনুপাত
		X দ্রব্য	Y দ্রব্য	
A	১০০ একক	৮০ মণ	৮০ মণ	১ : ১
B	১০০ একক	৪০ মণ	৬০ মণ	১ : $\frac{৩}{২}$

ক. বিশ্বায়ন কী?

৫

খ. বৈদেশিক সাহায্যের ৩টি অসুবিধা লিখ।

৬

গ. উদ্দীপকের তত্ত্বটির মূল বক্তব্য ও অনুমিত শর্ত ব্যাখ্যা করো।

৬

ঘ. উদ্দীপকের তত্ত্বটি সকল অর্থনীতিবিদের কাছে প্রশংসনীয় হয়েছে কী?

৪

৯.► করিম সব সময় আয় বুঝে ব্যয় করে। কিন্তু তার দেশের সরকার ব্যয় বুঝে আয় করে। রাষ্ট্রের যাবতীয় কাজের মূল উদ্দেশ্য জনগণের কল্যাণ ক. কর কী? ১

খ. সরকারি ঋণের ২টি উদ্দেশ্য লিখ। ২

গ. উদ্দীপকে করিম ও তার রাষ্ট্রের সরকারের ঋণ, ব্যয়ের উৎস, আয়ের উৎসের মধ্যে তুলনামূলক আলোচনা করো। ৩

ঘ. 'রাষ্ট্রের যাবতীয় কাজের মূল উদ্দেশ্য জনগণের কল্যাণ'— বিশ্লেষণ করো। ৪

১০.► সাদিয়ার দেশ পরিবার পরিকল্পিতভাবে দারিদ্র্য বিমোচন, কর্মসংস্থান; শিক্ষা ও স্বাস্থ্য উন্নয়নের পদক্ষেপ নিয়েছে। এই সকল কর্মসূচি বাস্তবায়নের জন্য বিভিন্নভাবে সরকার অর্থ সংগ্রহ করছে, যা সাদিয়ার দেশকে দ্রুত অর্থনৈতিক উন্নয়নে সাহায্য করে।

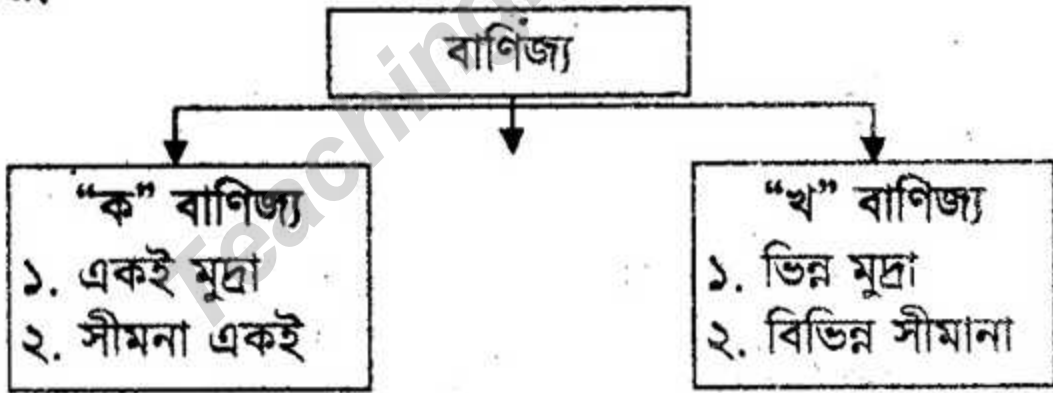
ক. স্বল্পমেয়াদি পরিকল্পনা কী? ১

খ. জাতীয় পরিকল্পনার উদ্দেশ্য কী কী? ২

গ. সাদিয়ার দেশের উন্নয়নের পরিকল্পনার উদ্দেশ্য ব্যাখ্যা করো। ৩

ঘ. সাদিয়ার দেশের সরকার কিভাবে পরিকল্পনায় অর্থসংগ্রহ করে বলে তুমি মনে কর? ৪

১১.►



ক. প্রচলিত রপ্তানি পণ্য কী? ১

খ. বাংলাদেশের ভোগ্য আমদানি পণ্যের নাম লিখ। ২

গ. উদ্দীপকের ‘ক’ ও ‘খ’ বাণিজ্যের মধ্যে ৮ ভোক্তা পছন্দ, বাণিজ্যনীতি, উৎপাদন কৌশল এবং পরিবহন ব্যয় একই — ব্যাখ্যা করো। ৩

ঘ. ‘খ’ বাণিজ্য দেশের অর্থনৈতিক উন্নয়নে গুরুত্বপূর্ণ ভূমিকা পালন করে — বিশ্লেষণ করো। ৪

(বিশেষ দ্রষ্টব্য: সরবরাহকৃত বহুনির্বাচনী অভীক্ষার উত্তরপত্রে প্রদত্ত বর্ণসম্মিলিত কৃতসমূহ হইতে সঠিক/সর্বোত্তম উত্তরের কৃতটি বল পরেন্ট কলাম দ্বারা সম্পূর্ণ ভরাট কর প্রতিটি প্রশ্নের মান ১। সকল প্রশ্নের উত্তর দিতে হবে।)

১. ৭৬-এর মন্বন্তর শুরু হয় কত সালে?

ক ১৭৬৫	খ ১৭৭০
গ ১৭৭৫	ঘ ১৭৮০
 ২. মায়ানমারের সাথে বাংলাদেশের সীমান্ত দৈর্ঘ্য কত মিটার?

ক ২৫০	খ ২৬০
গ ২৭০	ঘ ২৮০
 ৩. কৃষি বিপণনে সমস্যা হলো—
 - i. কৃষকের দারিদ্র্য
 - ii. মধ্যস্থত্বভোগীদের অস্তিত্ব
 - iii. সরকারের অতিরিক্ত সুযোগ
 নিচের কোনটি সঠিক?

ক i ও ii	খ i ও iii
গ ii ও iii	ঘ i, ii ও iii
 ৪. ২০১০ সালের শিল্পনীতিতে বাংলাদেশের শিল্পসমূহকে কয় ভাগে ভাগ করা হয়েছে?

ক ৪	খ ৫
গ ৬	ঘ ৯
- নিচের উদ্দীপকটি পড়ে ৫ ও ৬ নং প্রশ্নের উত্তর দাও:
- মি. 'X' একজন উপজেলা কৃষি কর্মকর্তা। তিনি কৃষকদের বলেন, আমাদের উৎপাদন বৃদ্ধি করতে হলে, জৈব প্রযুক্তি ব্যবহার করতে হবে। তিনি এ বিষয়ে কৃষকদের কলাকৌশল শিখিয়ে দেন।
৫. উদ্দীপকে উল্লিখিত প্রযুক্তি শব্দটি প্রথম কে ব্যবহার করেন?

ক Karl Ereky	খ Adam Smith
গ P.A. Samuelson	ঘ Karl Atom
 ৬. উক্ত প্রযুক্তির গুরুত্ব হলো—
 - i. প্রাকৃতিক দুর্যোগ প্রতিরোধী বীজ উদ্ভাবন করা যায়
 - ii. শিল্প দূষণের মাত্রা হ্রাস করে
 - iii. বায়ুফুয়েল তৈরিতে সহযোগিতা করে
 নিচের কোনটি সঠিক?

ক i ও ii	খ i ও iii
গ ii ও iii	ঘ i, ii ও iii
 ৭. চা গবেষণা ইনস্টিটিউট কোথায় অবস্থিত?

ক পার্বত্য চট্টগ্রাম	খ মৌলভীবাজার
গ হবিগঞ্জ	ঘ শ্রীমঙ্গল
 ৮. খাদ্য নিরাপত্তা ধারণার মৌলিক বিষয় হলো—
 - i. খাদ্যের প্রাপ্যতা
 - ii. খাদ্যের ক্রয়যোগ্যতা
 - iii. খাদ্যের উপযোগিতা
 নিচের কোনটি সঠিক?

ক i ও ii	খ i ও iii
গ ii ও iii	ঘ i, ii ও iii
 ৯. কুটির শিল্পে সর্বাধিক কতজন শ্রমিক থাকে?

ক ১০	খ ১৫
গ ২৫	ঘ ৫০
 ১০. নতুন করারোপ করা হলে ব্যক্তির আয়ের ওপর কী প্রভাব পড়ে?

ক ব্যয়যোগ্য আয় হ্রাস পায়	খ ব্যয় সংকোচন হয়
গ মুদ্রা সংকোচন হয়	ঘ ব্যয় স্থির থাকে
 ১১. বন্ডে উল্লেখ থাকে—
 - i. বিনিময় বিল
 - ii. সুদের হার
 - iii. ঋণ পরিশোধের তারিখ
 নিচের কোনটি সঠিক?

ক i ও ii	খ ii ও iii
গ i ও iii	ঘ i, ii ও iii
 ১২. বাংলাদেশে অ-প্রচলিত রপ্তানি পণ্য নয় কোনটি?

ক সুতা	খ জুতা
গ চা	ঘ ন্যাপথালিন
 ১৩. সরকারি ব্যয় কত প্রকার?

ক ২	খ ৩
গ ৪	ঘ ৬
 ১৪. বাংলাদেশের প্রথম পঞ্চবার্ষিক পরিকল্পনা গ্রহণ করা হয় কত সালে?

ক ১৯৭২	খ ১৯৭৩
গ ১৯৭৪	ঘ ১৯৭৫

১৫. কাম্য জনসংখ্যার সূত্র কোনটি?

ক) $M = \frac{A-O}{O}$ খ) $M = \frac{O-A}{O}$

গ) $M = \frac{A-P}{O}$ ঘ) $M = \frac{A-O}{P}$

নিচের উদ্দীপকটি পড়ে ১৬ ও ১৭ নং প্রশ্নের উত্তর দাও:

জনাব সারোয়ার বাংলাদেশের এমন একটি শিল্প নিয়ে গবেষণা করেন যা বৈদেশিক মুদ্রা অর্জনে অগ্রণী ভূমিকা পালন করে থাকে। যার বর্তমান অবস্থান ৫ম।

১৬. উদ্দীপকে কোন শিল্পের কথা বলা হয়েছে?

- ক) পাট খ) চা
গ) চামড়া ঘ) তৈরি পোষাক

১৭. উক্ত শিল্পের সমস্যা হলো—

- i. মূলধন
ii. প্রক্রিয়াজাতকরণ
iii. প্রকৃতির ওপর নির্ভর

নিচের কোনটি সঠিক?

- ক) i খ) i ও ii
গ) ii ও iii ঘ) i, ii ও iii

নিচের উদ্দীপকটি পড়ে ১৮ ও ১৯ নং প্রশ্নের উত্তর দাও:

এক সেমিনারে 'A' ব্যক্তি বলেন, বর্তমানে বাংলাদেশে বিভিন্ন ধরনের রোগ-ব্যাদি, গর্ভপাত, প্রতিবন্ধী শিশু ইত্যাদি দিন দিন বেড়েই চলেছে। তিনি এই সমস্যাগুলোর কারণ ও সরকারের ভূমিকা নিয়েও কথা বলেন।

১৮. উদ্দীপকে উল্লিখিত সমস্যাগুলোর কারণ কোনটি হতে পারে?

- ক) ভেজাল খাদ্য গ্রহণ খ) নগর উন্নয়ন
গ) পুষ্টির অভাব ঘ) অপরিষ্কৃত খাদ্য গ্রহণ

১৯. সেমিনারে এ ধরনের আলোচনায় বৃদ্ধি পাবে—

- i. জনসচেতনতা
ii. সরকারের সচেতনতা
iii. ভেজাল মুক্তকরণ প্রবণতা

নিচের কোনটি সঠিক?

- ক) i ও ii খ) i ও iii
গ) ii ও iii ঘ) i, ii ও iii

২০. ২০১৬ সালে চালের কেজি ৪৫ টাকা। ২০১৭

সালে চালের দাম বৃদ্ধি পেয়ে ৬০ টাকা হলে মুদ্রাস্ফীতির হার কত?

- ক) ১৫% খ) ২৫.৫%
গ) ৩০.৩৩% ঘ) ৩৩.৩৩%

২১. মুদ্রাস্ফীতি নিয়ন্ত্রণের কয়টি নীতি রয়েছে?

- ক) ২ খ) ৩
গ) ৪ ঘ) ৫

২২. বাংলাদেশে চা বাগানের সংখ্যা কয়টি?

- ক) ১৫৬ খ) ১৫৭
গ) ১৫৮ ঘ) ১৫৯

২৩. জলবায়ু পরিবর্তনের সাথে খাপ খাইয়ে নেওয়ার চেষ্টাকে কী বলা হয়?

- ক) অভিবাসন খ) অভিযোজন
গ) অভিগমন ঘ) সংশ্লেষণ

২৪. প্রতি ১০০ গ্রাম মাশরুমে আমিষের পরিমাণ হচ্ছে—

- ক) ৫-১০ গ্রাম খ) ১৫-২০ গ্রাম
গ) ২৫-৩৫ গ্রাম ঘ) ৪০-৪৫ গ্রাম

২৫. বাংলাদেশের প্রধান খনিজ সম্পদ কোনটি?

- ক) প্রাকৃতিক গ্যাস খ) কঠিন শিলা
গ) চুনাপাথর ঘ) কয়লা

২৬. "An Eassay on the Principle of Population" বইটির লেখক কে?

- ক) অধ্যাপক মার্শাল খ) অ্যাডাম স্মিথ
গ) ম্যালথাস ঘ) রবিন্স

২৭. খাদ্য নিরাপত্তায় আন্তর্জাতিক অংশীদার কোনটি?

- ক) WHO খ) FAO
গ) WTO ঘ) BSS

২৮. যুক্তরাষ্ট্রে আদর্শ কৃষি খামারের আয়তন কত একর?

- ক) ১৫০ খ) ১৪০
গ) ১৩০ ঘ) ১২০

২৯. মূল্য সংযোজন কর (VAT) কত সালে পাস করা হয়?

- ক) ১৯৯১ খ) ১৯৯২
গ) ১৯৯৩ ঘ) ১৯৯৪

৩০. কোনটি প্রত্যক্ষ কর?

- ক) VAT খ) শুল্ক
গ) সম্পদ কর ঘ) বিক্রয় কর

উত্তর	১	২	৩	৪	৫	৬	৭	৮	৯	১০	১১	১২	১৩	১৪	১৫
	১৬	১৭	১৮	১৯	২০	২১	২২	২৩	২৪	২৫	২৬	২৭	২৮	২৯	৩০