

দ্রষ্টব্য : দক্ষিণ পার্শ্ব সংখ্যা প্রদানের পূর্ণমান জ্ঞাপক। এদিক উদ্দীপকগুলো মনোযোগ দিয়ে পড়ো এবং সংশ্লিষ্ট প্রশ্নগুলোর যথাযথ উত্তর দাও। মোট সাতটি প্রশ্নের উত্তর দাও।

১.▶ জনাব আমজাদ সাহেব চাকরির সুবাদে 'A' দেশে ভ্রমণ করতে গিয়ে দেখলেন, সে দেশের গুরুত্বপূর্ণ খাতগুলো সরকারি উদ্যোগে পরিচালিত হলেও অন্যান্য খাতগুলো ব্যক্তিগত মালিকানায় পরিচালিত হয়। তবে তার দেশে উপকরণের ব্যক্তিমালিকানা নেই।

- ক. উৎপাদন সম্ভাবনা রেখা কাকে বলে? ১  
খ. ব্যক্তিক অর্থনীতিকে কি সামষ্টিক অর্থনীতি থেকে পৃথক করা যায়? ব্যাখ্যা করো। ২  
গ. উদ্দীপকের আলোকে আমজাদ সাহেবের দেশে কোন ধরনের অর্থব্যবস্থা বিদ্যমান? ব্যাখ্যা করো। ৩  
ঘ. জনাব আমজাদের দেশের অর্থব্যবস্থা 'A' দেশের অর্থব্যবস্থা হতে ভিন্ন যুক্তি দাও। ৪

২.▶ তপু বাজার থেকে গত সপ্তাহে ১০ টাকা দরে ১০০ একক 'X' দ্রব্য ক্রয় করেছিল। এ সপ্তাহে বাজারে গিয়ে উক্ত দ্রব্যের দাম ৯ টাকা হওয়ায় পূর্বের চেয়ে দ্রব্যটি ২০ একক বেশি ক্রয় করেন। তবে তিনি লক্ষ করলেন 'X' দ্রব্যের দাম ১০ টাকা থেকে ৯ টাকা হওয়ায় 'Y' দ্রব্যের চাহিদা ৮০ একক থেকে কমে ৬০ একক হয়।

- ক. অপেক্ষকের সংজ্ঞা দাও। ১  
খ. স্বাধীন চলক ও অধীন চলকের মধ্যে পার্থক্য লিখ। ২  
গ. উদ্দীপকের আলোকে 'X' দ্রব্যের চাহিদা সমীকরণ নির্ণয় করো। ৩  
ঘ. স্থিতিস্থাপকতার ভিত্তিতে 'X' ও 'Y' দ্রব্যের সম্পর্কের প্রকৃতি নির্ণয় করে ব্যাখ্যা করো। ৪

৩.▶ জনাব রাকিব কৃষি বিশ্ববিদ্যালয় হতে পাশ করে নিজ গ্রামে তার পৈত্রিক জমিতে ফলের চাষ করে বেশ লাভজনক অবস্থায় আছেন। ১০ একক জমিতে তিনি ২০ হাজার টাকার শ্রম ও মূলধন নিয়োগ করে ২০০ একক ফল উৎপাদন করেন। পরবর্তী বছরগুলোতে তিনি উক্ত জমিতে শ্রম ও মূলধনের নিয়োগ বাবদ ব্যয় যথাক্রমে ৪০ হাজার, ৬০ হাজার এবং ৮০ হাজার টাকা বৃদ্ধি করলে উৎপাদন বৃদ্ধি পেয়ে হয় পর্যায়ক্রমে ৩৬০ একক, ৪৮০ একক এবং ৫৬০ একক।

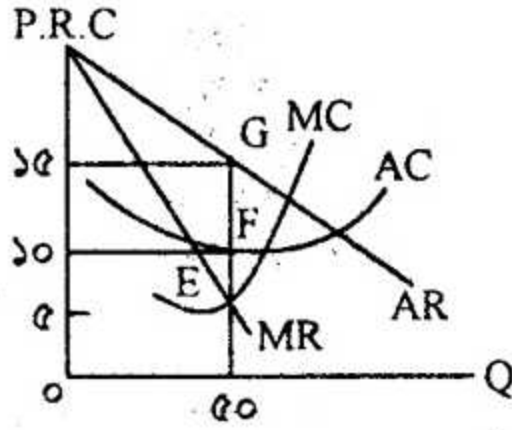
- ক. পরিবর্তনীয় ব্যয় কী? ১  
খ. গড় ব্যয় কি সব সময়ই প্রান্তিক ব্যয়ের সমান হয়? ব্যাখ্যা করো। ২  
গ. উদ্দীপকে প্রদত্ত তথ্যের ভিত্তিতে ফলের প্রান্তিক উৎপাদন নির্ণয় করে রেখাচিত্রে রূপান্তর করো। ৩  
ঘ. উদ্দীপকে উৎপাদনের যে বিধি প্রতি ইজিত প্রদান করা হয়েছে তা কি শুধু উদ্দীপকে উল্লিখিত ক্ষেত্রের জন্যই প্রযোজ্য? ব্যাখ্যা করো। ৪

৪.▶ ছকটি লক্ষ কর এবং সংশ্লিষ্ট প্রশ্নগুলোর উত্তর দাও:

দ্রব্যের দাম	চাহিদার পরিমাণ	যোগানের পরিমাণ
১০ টাকা	৪৫ একক	১৫ একক
২০ টাকা	৩০ একক	৩০ একক
৩০ টাকা	১৫ একক	৪৫ একক

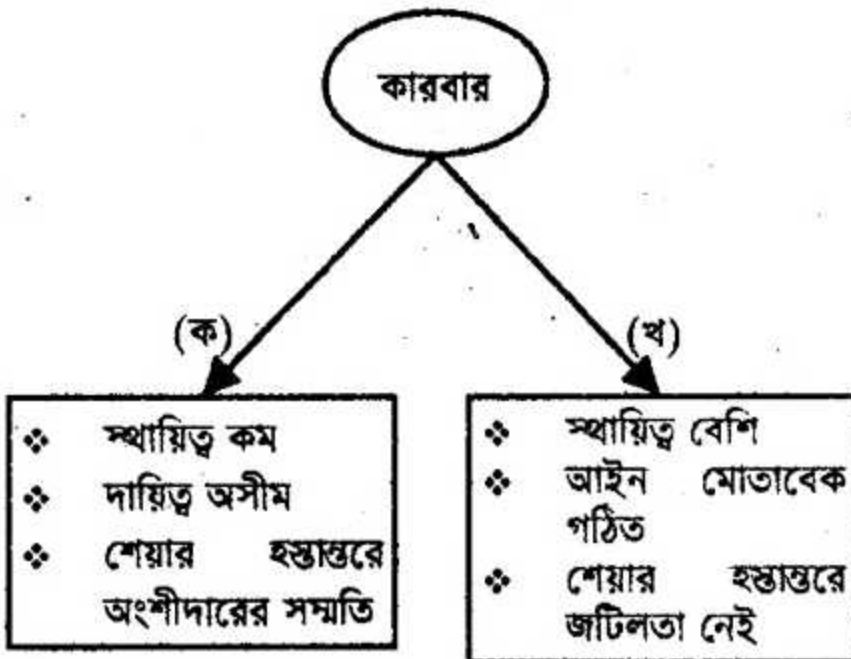
- ক. চাহিদার আড়াআড়ি স্থিতিস্থাপকতার সংজ্ঞা দাও। ১

- খ. মোট উপযোগ সর্বোচ্চ হলে প্রান্তিক উপযোগ শূন্য হয়— ব্যাখ্যা করো। ২  
 গ. প্রদত্ত সূচির ভিত্তিতে বাজার ভারসাম্য অবস্থা চিত্রের সাহায্যে উপস্থাপন করো। ৩  
 ঘ. যোগান স্থির থাকা অবস্থায় প্রতিটি দামে চাহিদা যদি ৫ একক করে বৃদ্ধি পায় তবে বাজার ভারসাম্যের উপর কী প্রভাব পড়বে? ব্যাখ্যা করো। ৪  
 ৫. ► চিত্রটি লক্ষ কর এবং সংশ্লিষ্ট প্রশ্নগুলোর উত্তর দাও:



- ক. অলিগোপলি বাজার কাকে বলে? ১  
 খ. পূর্ণ প্রতিযোগিতামূলক বাজারে দাম রেখা কেন ভূমি অক্ষের সমান্তরাল হয়? ২  
 গ. উল্লিখিত চিত্রের আলোকে বিদ্যমান বাজারে মোট আয় (TR) মোট ব্যয় (TC) ও মুনাফা ( $\pi$ ) নির্ণয় করো। ৩  
 ঘ. যদি গড় ব্যয় (AC) রেখা 'H' বিন্দু দিয়ে অতিক্রম করে, তবে উৎপাদন ক্ষেত্রে কী ধরনের পরিস্থিতি উদ্ভব হবে তা ব্যাখ্যা করো। ৪  
 ৬. ► রূপনগর ফ্যাশন হাউজের শ্রমিক শফিক চাকরির প্রথম অবস্থায় ঘণ্টা প্রতি ১২০ টাকা মজুরিতে ৫ ঘণ্টা কাজ করত। পরবর্তীতে মজুরি বৃদ্ধি পেয়ে ১৫০ টাকা হলে শফিক ও শ্রমের পরিমাণ আরও ৩ ঘণ্টা বাড়িয়ে দেয়। কিন্তু এক সময় প্রতিষ্ঠানটি মজুরি বৃদ্ধি করে ২০০ টাকা করলে সে তার শ্রমের পরিমাণ না বাড়িয়ে বরং পূর্বের অবস্থানে ফিরে আসে অর্থাৎ ৫ ঘণ্টা করে কাজ করে।  
 ক. শ্রমের চাহিদা কী? ১  
 খ. মজুরি ও আয়ের মধ্যে পার্থক্য বিদ্যমান— ব্যাখ্যা করো। ২  
 গ. উদ্দীপকের আলোকে শফিকের শ্রমের যোগান রেখা অঙ্কন করো। ৩  
 ঘ. শফিকের শ্রমের যোগান রেখার আকৃতির ওপর মন্তব্য করো। ৪

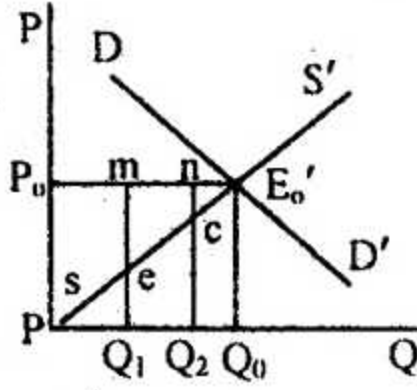
৭. ►



- ক. সংগঠন কাকে বলে? ১  
 খ. NGO-এর কর্মক্ষেত্রগুলো বর্ণনা করো। ২  
 গ. উদ্দীপকে 'ক' কারবারের প্রকৃতি ব্যাখ্যা করো। ৩

ঘ. অধিক উৎপাদনশীলতা ও কর্মসংস্থান সৃষ্টিতে 'ক' অপেক্ষা 'খ' কারবারটি অধিক যুক্তিযুক্ত। বিশ্লেষণ করো। ৪

৮.► চিত্রটি লক্ষ কর এবং সংশ্লিষ্ট প্রশ্নগুলোর উত্তর দাও:



ক. নিম্ন খাজনা কাকে বলে? ১

খ. খাজনা ও দামের মধ্যে কী সম্পর্ক বিদ্যমান? ব্যাখ্যা করো। ২

গ. প্রদত্ত চিত্রটি খাজনার যে তত্ত্বটিকে নির্দেশ করেছে তার ভিত্তিতে খাজনার পরিমাণ নির্ণয় করো। ৩

ঘ. উক্ত তত্ত্বটি রিকার্ডের খাজনা তত্ত্ব থেকে পৃথক— ব্যাখ্যা করো। ৪

৯.► জনাব শরীফ তার সঞ্চিত টাকা থেকে রংপুরে নিজ গ্রামের জমিতে ৪০ লক্ষ টাকা ব্যয়ে একটি কারখানা ভবন নির্মাণ করেন। উক্ত কারখানায় ২০ লক্ষ টাকার যন্ত্রপাতি স্থাপন করেন। তিনি শ্রমিকদের মজুরি বাবদ ৫ লক্ষ টাকা, কাঁচামাল ক্রয় বাবদ ৮ লক্ষ টাকা এবং জ্বালানি বাবদ ২ লক্ষ টাকা ব্যয় করেন। উক্ত প্রতিষ্ঠানটি লাভজনক না হওয়ায় তিনি কারখানাটি বিক্রি করে প্রাপ্ত অর্থ দিয়ে ঢাকায় একটি বহুতল মার্কেট নির্মাণ করেন। যা থেকে ভাড়া বাবদ তিনি বর্তমানে প্রচুর অর্থ আয় করেন।

ক. মূলধন কী? ১

খ. সঞ্চিত কীভাবে মূলধন গঠনকে প্রভাবিত করে? ব্যাখ্যা করো। ২

গ. উদ্দীপকের আলোকে জনাব শরীফের বিনিয়োগকৃত মূলধনের পরিমাণ ও প্রকৃতি নিরূপণ করো। ৩

ঘ. উদ্দীপকের মূলধনের কোন ধরনের গতিশীলতা সৃষ্টি হয়েছে তা ব্যাখ্যা করো। ৪

১০.►  $S = -100 + 0.5.Y$

$I = 200$  যেখানে,  $S =$  সঞ্চয়,  $Y =$  জাতীয় আয়,  $I =$  বিনিয়োগ।

ক. GDP-এর সংজ্ঞা দাও। ১

খ. নিট জাতীয় আয় তুমি কীভাবে পরিমাপ করবে? ব্যাখ্যা করো। ২

গ. উদ্দীপকের সাহায্যে ভোগ সমীকরণ নির্ণয় করে ভোগ রেখা অংকন করো। ৩

ঘ. সরকারি ব্যয় ২০০ একক হলে ভারসাম্য জাতীয় আয়ের ক্ষেত্রে কী ধরনের প্রভাব পড়বে? ব্যাখ্যা করো। ৪

১১.► একটি দেশের মুদ্রাবাজার সম্পর্কে তথ্য নিম্নরূপ:

মোট বিহিত অর্থের পরিমাণ ২০০ কোটি এবং অর্থের প্রচলনগতি ১০; ব্যাংক অর্থের পরিমাণ ১০০ কোটি এবং ব্যাংকে অর্থের প্রচলনগতি ৫, লেনদেনের পরিমাণ ১২৫ একক।

ক. মুদ্রা কী? ১

খ. মোবাইল ব্যাংক কীভাবে ব্যাংকিং কার্যক্রমকে সহজ করেছে? ২

গ. উদ্দীপকের আলোকে দামস্তর নির্ণয় করো। ৩

ঘ. ব্যাংক অর্থের পরিমাণ দ্বিগুণ করা হলে অর্থের মূল্যের ওপর কী প্রভাব পড়বে? ব্যাখ্যা করো। ৪

(বিশেষ দ্রষ্টব্য: সরবরাহকৃত বহুনির্বাচনি অভীক্ষার উত্তরপত্রে এমত বর্ণনামূলক বৃত্তসমূহ হইতে সঠিক/সর্বোত্তম উত্তরের বৃত্তটি বল পরেন্ট ক্রম দ্বারা সম্পূর্ণ ভরাট কর প্রতিটি প্রশ্নের মান ১। সকল প্রশ্নের উত্তর দিতে হবে।)

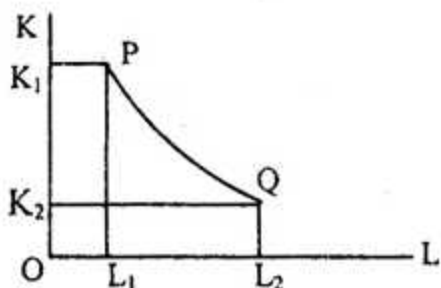
১. উৎপাদন সম্ভাবনা রেখার উপরিস্থিত বিন্দু কী নির্দেশ করে?

- (ক) স্বল্প উৎপাদন (খ) বেকারত্ব  
(গ) অ-অর্জনযোগ্য (ঘ) পূর্ণ নিয়োগ

২. কোনটি সামষ্টিক অর্থনীতির আলোচ্য বিষয়?

- (ক) চাহিদা তত্ত্ব (খ) বণ্টন তত্ত্ব  
(গ) আয় ও নিয়োগ তত্ত্ব  
(ঘ) ব্যয় তত্ত্ব

নিচের অনুচ্ছেদটি পড়ে ৩ ও ৪ নং প্রশ্নের উত্তর দাও:



৩. চিত্রের PQ রেখা অর্থনীতির কোন রেখাকে নির্দেশ করছে?

- (ক) চাহিদা রেখা  
(খ) উৎপাদন সম্ভাবনা রেখা  
(গ) যোগান রেখা  
(ঘ) সমউৎপাদন রেখা

৪. যেসব দেশে শ্রমের আধিক্য আছে এবং শ্রম সম্ভা সেই সব দেশে চিত্রের কোন বিন্দুতে উৎপাদন করবে?

- (ক) P বিন্দুতে (খ) L1 বিন্দুতে  
(গ) L2 বিন্দুতে (ঘ) Q বিন্দুতে

৫.  $S = 4 + 8P$  এটি একটি যোগান অপেক্ষক। যদি  $P = 1$  হলে  $S = ?$

- (ক) 4 (খ) 12  
(গ) -8 (ঘ) -4

৬. x ও y দ্রব্য দুটির আড়াআড়ি স্থিতিস্থাপকতার মান ঋণাত্মক হলে দ্রব্য দুটি হবে, পরস্পর —

- (ক) সম্পর্কহীন (খ) সাধারণ  
(গ) বিকল্প (ঘ) পরিপূরক

নিচের অনুচ্ছেদটি পড়ে ৭ ও ৮ নং প্রশ্নের উত্তর দাও:

X দ্রব্যের দাম ২০ টাকা থেকে কমে ১৬ টাকা হলে চাহিদার পরিমাণ ২০০ একক থেকে বৃদ্ধি পেয়ে হয় ৩০০ একক।

৭. তাহলে উক্ত দ্রব্যের চাহিদার স্থিতিস্থাপকতা কত?

- (ক) ০.৫ (খ) ২.৫ (গ) ৯ (ঘ) ৯.৫

৮. X দ্রব্যের প্রকৃতি হলো —

- i. স্থিতিস্থাপক দ্রব্য  
ii. অস্থিতিস্থাপক দ্রব্য  
iii. বিলাসজাতীয় দ্রব্য

নিচের কোনটি সঠিক?

- (ক) i ও ii (খ) i ও iii  
(গ) ii ও iii (ঘ) i, ii ও iii

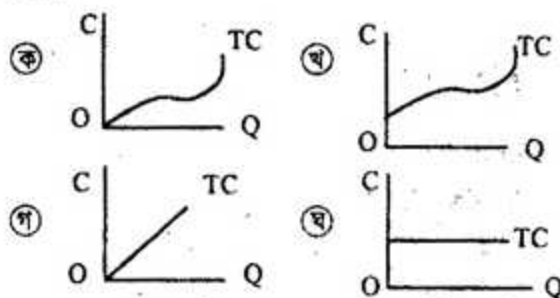
৯. AC রেখার সর্বনিম্ন বিন্দুতে —

- i. MC রেখা সর্বনিম্ন  
ii. MC রেখা উর্ধ্বগামী  
iii.  $AC = MC$  হয়

নিচের কোনটি সঠিক?

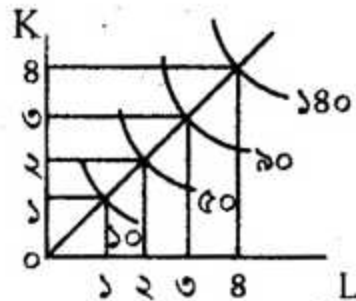
- (ক) i ও ii (খ) i ও iii  
(গ) ii ও iii (ঘ) i, ii ও iii

১০. নিচের কোন চিত্রটি স্বল্পকালীন মোট খরচ রেখার চিত্র?



১১. মূলধন হলো উৎপাদনের উৎপাদিত উপাদান—  
উক্তিটি কার?

- (ক) অধ্যাপক ট্রেইলর  
(খ) অর্থনীতিবিদ সেয়ার্স  
(গ) অধ্যাপক এ মার্শাল  
(ঘ) বমবার্যার্ক



১২. চিত্রে কোন ধরনের উৎপাদনকে নির্দেশ করে —

- (ক) ক্রমহ্রাসমান মাত্রাগত উৎপাদন  
(খ) ক্রমবর্ধমান মাত্রাগত উৎপাদন  
(গ) সমানুপাতিক মাত্রাগত উৎপাদন  
(ঘ) ক্রমহ্রাসমান প্রান্তিক উৎপাদন

১৩. চিত্রের সাথে সম্পর্কিত উৎপাদন অপেক্ষক হলো—

- (ক)  $Q = f(L)$  (খ)  $Q = f(L, K)$   
(গ)  $Q = f(I, K)$  (ঘ)  $Q = f(L, k)$

১৪. পূর্ণ প্রতিযোগিতামূলক বাজারে ফার্মের স্বাধীনতা থাকে —

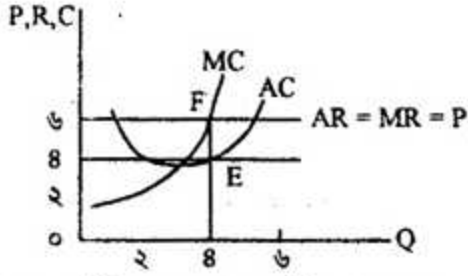
- i. দ্রব্যের মূল্য নির্ধারণে  
ii. উৎপাদনের পরিমাণ নির্ধারণে  
iii. বাজারে অবাধ প্রবেশের ক্ষেত্রে

- নিচের কোনটি সঠিক?  
(ক) i ও ii (খ) i ও iii  
(গ) ii ও iii (ঘ) i, ii ও iii

১৫. অলিগোলপি বাজারকে স্ফুল্লের মধ্যে প্রতিযোগিতা বলে আখ্যায়িত করেছেন কে?

- (ক) উইলিয়াম ফেলনার (খ) অধ্যাপক ফাইনার  
(গ) অধ্যাপক মার্শাল (ঘ) জি. জে স্টিগলার

নিচের অনুচ্ছেদটি পড়ে ১৬ ও ১৭ নং প্রশ্নের উত্তর দাও:



১৬. প্রদত্ত চিত্রে মুনাফার পরিমাণ কত?

- ক) ১০ একক      খ) ১২ একক  
গ) ৪ একক      ঘ) ৮ একক

১৭. উক্ত চিত্রে AC রেখা যদি F বিন্দুতে স্পর্শ করে, তাহলে ফার্মটি কোন ধরনের পরিস্থিতির সম্মুখীন হবে?

- ক) অস্বাভাবিক মুনাফা হবে  
খ) স্বাভাবিক মুনাফা হবে  
গ) ক্ষতি হবে  
ঘ) মুনাফার পরিবর্তন হবে না

১৮. আন্তর্জাতিক শ্রমবাজারে বাংলাদেশের শ্রমিকদের প্রধান সমস্যাটি কি?

- ক) জলবায়ুর তারতম্য  
খ) শ্রমের দক্ষতার অভাব  
গ) ভাষার ভিন্নতা  
ঘ) আচার-আচরণ ও রীতি-নীতির ভিন্নতা

১৯. যদি ভারসাম্য মজুরি (Wa) অপেক্ষা মজুরি বেশি হয় তাহলে —

- i. শ্রমের যোগান বৃদ্ধি পাবে  
ii. শ্রমের চাহিদা বাড়বে  
iii. শ্রমের চাহিদার হ্রাস পাবে

- নিচের কোনটি সঠিক?  
ক) i ও ii      খ) i ও iii  
গ) ii ও iii      ঘ) i, ii ও iii

২০. কোনটি বাণিজ্যিক ব্যাংকের কাজ?

- ক) নোট প্রচলন      খ) ঋণ নিয়ন্ত্রণ  
গ) ঋণ প্রদান      ঘ) রিজার্ভ হার পরিবর্তন

২১. নিচের কোনটি নিমজ্জিত মূলধন?

- ক) কয়লা      খ) যানবাহন  
গ) সড়ক      ঘ) রেলইঞ্জিন

২২. একটি দেশে ২০১০ সালে মোট মূলধন ছিল ২,৭০,০০০ কোটি টাকা যা ২০১১ সালে বেড়ে হয় ২,৮৮,০০০ কোটি টাকা। ঐ সময় মূলধনের ক্ষয়ক্ষতি পরিমাণ ছিল ৫,৬০০ কোটি টাকা। তাহলে নিট মূলধন বৃদ্ধির পরিমাণ কত হবে?

- ক) ১২,৪০০ কোটি টাকা  
খ) ১৪,৪০০ কোটি টাকা  
গ) ১৬,৪০০ কোটি টাকা  
ঘ) ২৩,৬০০ কোটি টাকা

২৩. একটি পাবলিক লিমিটেড কোম্পানিতে কতজন সদস্য থাকে?

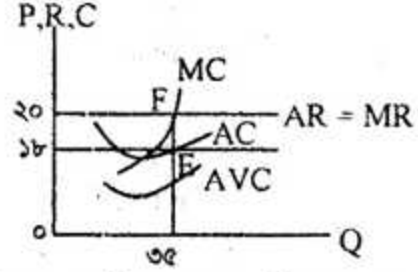
- ক) ২ থেকে অসংখ্য      খ) ৭ থেকে অসংখ্য  
গ) ২ থেকে ২০ জন      ঘ) ২ থেকে ৫০ জন

২৪. উদ্যোক্তার কার্যাবলি হলো —

- i. ঝুঁকি বহন  
ii. উৎপাদনের পরিকল্পনা প্রণয়ন  
iii. উৎপাদনের সমন্বয় সাধন

- নিচের কোনটি সঠিক?  
ক) i ও ii      খ) i ও iii  
গ) ii ও iii      ঘ) i, ii ও iii

নিচের অনুচ্ছেদটি পড়ে ২৫ ও ২৬ নং প্রশ্নের উত্তর দাও:



২৫. চিত্রে অনুযায়ী খাজনার পরিমাণ কত?

- ক) ৫০      খ) ৬০  
গ) ৭০      ঘ) ৮০

২৬. চিত্রে প্রদত্ত খাজনাটি যে খাজনাকে নির্দেশ করে তা —

- i. স্বল্পকাল ও দীর্ঘকাল উভয় সময়ের জন্য প্রযোজ্য  
ii. খাজনা = TR - TC  
iii. খাজনা = TR - TVC

- নিচের কোনটি সঠিক?  
ক) i ও ii      খ) i ও iii  
গ) ii ও iii      ঘ) i, ii ও iii

২৭. আবক্ষ অর্থনীতির ক্ষেত্রে —

- i. (X-M) অনুপস্থিত  
ii. GNP > GDP  
iii. AD = C + I + G

- নিচের কোনটি সঠিক?  
ক) i ও ii      খ) i ও iii  
গ) ii ও iii      ঘ) i, ii ও iii

২৮.  $C = 50 + 0.8Y$  একটি ভোগ সমীকরণ, যদি  $Y = 500$  হয় তাহলে  $C = ?$

- ক) 450      খ) 550  
গ) 570      ঘ) 1000

২৯. কেন্দ্রীয় ব্যাংকের গুণগত ঋণ নিয়ন্ত্রণ কার্যক্রমগুলো হলো —

- i. ভোগকারীর ঋণনিয়ন্ত্রণ  
ii. প্রত্যক্ষ আদেশ      iii. খোলাবাজার নীতি

- নিচের কোনটি সঠিক?  
ক) i ও ii      খ) i ও iii  
গ) ii ও iii      ঘ) i, ii ও iii

৩০. মুদ্রার যোগান সৃষ্টিকারী উপাদান কোনটি?

- ক) ব্যক্তি      খ) বাণিজ্যিক ব্যাংক  
গ) সরকার      ঘ) বিনিয়োগকারী প্রতিষ্ঠান

উত্তর	১	২	৩	৪	৫	৬	৭	৮	৯	১০	১১	১২	১৩	১৪	১৫	ক
	১৬	১৭	১৮	১৯	২০	২১	২২	২৩	২৪	২৫	২৬	২৭	২৮	২৯	৩০	ঘ