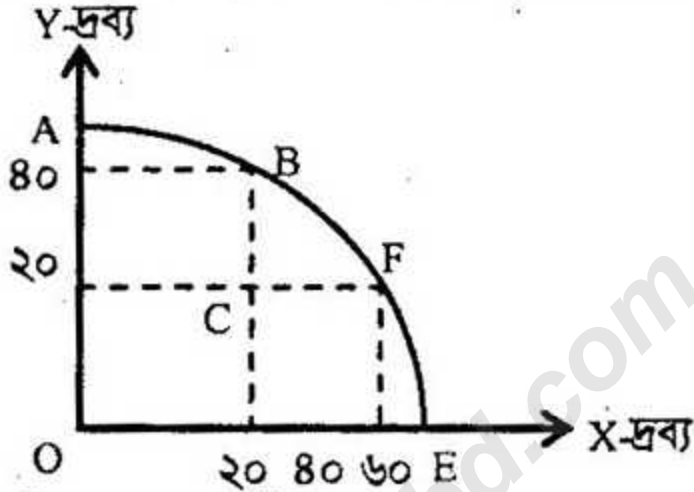


দ্রষ্টব্য : দক্ষিণ পার্শ্বস্থ সংখ্যা প্রশ্নের পূর্ণমান জ্ঞাপক। প্রদত্ত উদ্দীপকগুলো মনোযোগ দিয়ে পড় এবং সংশ্লিষ্ট প্রশ্নগুলোর যথাযথ উত্তর দাও। মোট সাতটি প্রশ্নের উত্তর দাও ॥

১.► চিত্রে AE একটি Production Possibility Curve.



- ক. মৌলিক অর্থনৈতিক সমস্যা কী? ১
- খ. মিশ্র অর্থনৈতিক ব্যবস্থা বলতে কী বুঝায়? ২
- গ. উপরের চিত্র থেকে সুযোগ ব্যয়ের পরিমাণ পরিমাপ করে সুযোগ ব্যয়ের ধারণাটি ব্যাখ্যা কর। ৩
- ঘ. AE উৎপাদন সম্ভাবনা রেখার ভিতরে 'C' বিন্দুতে উৎপাদনের সিদ্ধান্ত গ্রহণ করলে কী ঘটবে? তোমার মতামত দাও। ৪

২.► চাহিদা সূচি:

দাম (P)	চাহিদার পরিমাণ (Q)
৫	৬০ একক
১০	৪০ একক
১৫	২০ একক

- ক. উপযোগ কাকে বলে? ১
- খ. ভোগের ক্ষেত্রে প্রান্তিক উপযোগ রেখা নিম্নগামী হয় কেন? ২
- গ. উদ্দীপক হতে চাহিদা রেখা অংকন কর। ৩
- ঘ. উদ্দীপকের দাম স্থির থাকা অবস্থায় যদি ভোক্তার আয় বৃদ্ধি পায় তবে কি চাহিদা রেখার অবস্থানের কোনো পরিবর্তন হবে? তোমার মতামত দাও। ৪

৩. ▶ একটি অর্থনীতির মুদ্রাবাজার সম্পর্কিত তথ্যসমূহ নিম্নরূপ:

মোট বিহিত মুদ্রার পরিমাণ (M) = ৮০০

মুদ্রার প্রচলনগতি (V) = ৪০

ব্যাংক মুদ্রার পরিমাণ (M') = ৪০০

ব্যাংক মুদ্রার প্রচলনগতি (V') = ২০

লেনদেনের পরিমাণ = ৪০০

ক. মুদ্রার সংজ্ঞা দাও।

খ. ব্যাংক হার কীভাবে মুদ্রার যোগানকে প্রভাবিত করে?

গ. উদ্দীপকের আলোকে দামস্তর (P) নির্ণয় কর।

ঘ. মোট বিহিত মুদ্রার পরিমাণ দ্বিগুণ করা হলে মুদ্রার মূল্যের উপর কী প্রভাব পড়বে? ব্যাখ্যা কর।

৪. ▶ রহিমের একটি তাঁত শিল্প আছে। সেখানে ২০১৬ সালের মার্চ থেকে জুন মাস পর্যন্ত উৎপাদন ও ব্যয়ের একটি তালিকা দেওয়া হলো:

সময়	মোট ব্যয় (টাকার)	মোট উৎপাদন একক
মার্চ/২০১৬	২০,০০০	২০০
এপ্রিল/২০১৬	৪০,০০০	৪০০০
মে/২০১৬	৬০,০০০	৬০০
জুন/২০১৬	৮০,০০০	৮০০

ক. উৎপাদন বিধি কী?

খ. শিল্পক্ষেত্রে ক্রমহ্রাসমান প্রান্তিক উৎপাদন বিধিটি কি কার্যকর?

গ. প্রদত্ত সূচি অনুযায়ী প্রান্তিক উৎপাদন রেখা অংকন কর।

ঘ. প্রাপ্ত প্রান্তিক উৎপাদনের কোন বিধিকে সমর্থন করে ব্যাখ্যা কর।

৫. ▶ মি. করিম সাহেব X দেশে বেড়াতে গেলেন। তিনি দেখলেন সে দেশে উৎপাদন ব্যবস্থা এমনকি চিকিৎসা সেবাও ব্যক্তি মালিকানায় পরিচালিত হয়। কিন্তু করিমের দেশে সরকারি হাসপাতালের পাশাপাশি বেসরকারি ক্লিনিকও আছে।

ক. অর্থনৈতিক ব্যবস্থা কাকে বলে?

খ. দুষ্প্রাপ্যতা ও নির্বাচন বলতে কী বুঝ?

গ. X দেশের অর্থব্যবস্থার প্রধান তিনটি বৈশিষ্ট্য লিখ।

ঘ. তুমি কি মনে কর X দেশের অর্থব্যবস্থা মি. করিমের দেশের অর্থব্যবস্থার তুলনায় ভালো? তোমার মতামত দাও।

৬. ▶ রাজন সাহেব একটি সুতার কারখানার মালিক। ২৫,০০০ টাকা প্রাথমিক মূলধন নিয়ে উৎপাদন শুরু করেন। কাঁচামাল ক্রয় বাবদ ২৫,০০০ টাকা এবং যন্ত্রপাতি মেরামত বাবদ অবকাশ এবং বিনিয়োগের স্থিতিশীল পরিবেশ বজায় রাখার মতো পদক্ষেপ গ্রহণ করায় রাজন সাহেব তার মূলধনের পরিমাণ বৃদ্ধির উদ্যোগ গ্রহণ করলেন।

- ক. মূলধন কী? ১
- খ. দক্ষ মানব সম্পদ কীভাবে মূলধনের গতিশীলতা বৃদ্ধি করে? ২
- গ. রাজন সাহেবের নিট মূলধনের পরিমাণ নির্ণয় কর। ৩
- ঘ. উদ্দীপকের বর্ণিত সরকারের পদক্ষেপসমূহ রাজন সাহেবের মূলধনের পরিমাণ বৃদ্ধিতে কীভাবে ভূমিকা রাখে ব্যাখ্যা কর। ৪
- ৭.► নিম্নে X ও Y নামক দু'টি পণ্যের দামের সাথে চাহিদার পরিমাণের সম্পর্ক হকের সাহায্যে দেখানো হল:

X দ্রব্যের দাম টাকায়	X দ্রব্যের চাহিদার পরিমাণ (একক)	Y দ্রব্যের দাম টাকায়	Y দ্রব্যের চাহিদার পরিমাণ (একক)
১০	১০০	১০	১০০
৯	১২০	৯	১০৫

- ক. প্রান্তিক উপযোগ কাকে বলে? ১
- খ. ভোগের ক্ষেত্রে প্রান্তিক উপযোগ রেখা নিম্নগামী হয় কেন? ২
- গ. উদ্দীপকের সূচি থেকে X দ্রব্যের চাহিদা রেখা অংকন কর। ৩
- ঘ. উদ্দীপকের সূচি অনুযায়ী চাহিদার স্থিতিস্থাপকতার ভিত্তিতে X ও Y দ্রব্যের মধ্যে তুলনা কর। ৪
- ৮.► নিম্নে সামগ্রিক আয় (Y) মোট সঞ্চয় (S) ও মোট বিনিয়োগ (I) এর একটি সূচি দেওয়া হল। সূচিটি পর্যালোচনা করে সংশ্লিষ্ট প্রশ্নগুলোর উত্তর দাও:

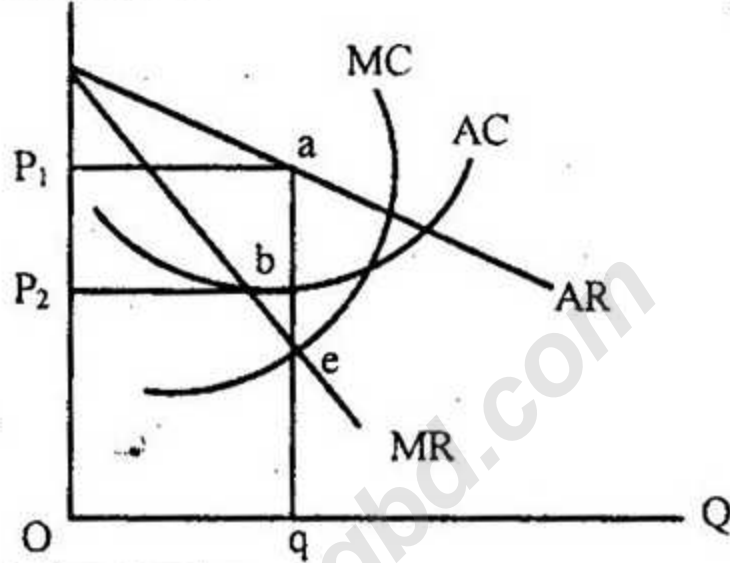
সামগ্রিক আয় (Y) কোটি টাকায়	মোট সঞ্চয় (S) কোটি টাকায়	মোট বিনিয়োগ (I) কোটি টাকায়
৩০০	৫০	১০০
৪০০	১০০	১০০
৫০০	১৫০	১০০

- ক. মোট জাতীয় আয় কাকে বলে? ১
- খ. 'বিনিয়োগ সঞ্চয়ের উপর নির্ভরশীল'— ব্যাখ্যা কর। ২
- গ. উপরোক্ত সূচি হতে সঞ্চয় রেখা অংকন কর। ৩
- ঘ. সূচির আলোকে রেখা চিত্রের মাধ্যমে ভারসাম্য আয়স্তর নির্ধারণ কর। ৪
- ৯.► জামাল সাহেব ব্যক্তিগতভাবে কিছু মূলধন নিয়ে একটি ওয়েলডিং মেশিন কারখানা প্রতিষ্ঠা করেন। কিছুদিন পর তার কারখানায় উৎপাদিত দ্রব্যের চাহিদা বৃদ্ধি পায়। কিন্তু সে চাহিদা অনুযায়ী দ্রব্য সরবরাহ করতে পারছিলেন না। তাই তিনি জাকির ও জনির সঙ্গে যুক্ত হয়ে কারখানার আকার বৃদ্ধি করেন। এতে দ্রব্য সরবরাহ বৃদ্ধি পায়।

- ক. স্বায়ত্তশাসিত প্রতিষ্ঠান কাকে বলে? ১
- খ. সংগঠনকে শিল্পের চালক বলা হয় কেন? ২
- গ. জামাল সাহেবের প্রতিষ্ঠিত কারখানার ৪টি প্রধান বৈশিষ্ট্য লিখ। ৩
- ঘ. যুক্তভাবে প্রতিষ্ঠিত কারখানার প্রথমে প্রতিষ্ঠিত কারখানার তুলনায় কি কি সুবিধা সৃষ্টি করেছে বলে তুমি মনে কর? উদ্দীপকের আলোকে বিশ্লেষণ কর। ৪

১০. ▶

P, AC, MC, MR



- ক. মনোপলি বাজার কাকে বলে? ১
- খ. অবাধ প্রবেশ ও প্রস্থান কীভাবে একচেটিয়া বাজারকে পূর্ণ প্রতিযোগিতা বাজার থেকে আলাদা করে। ২
- গ. উদ্দীপকে ভারসাম্য বিন্দু নির্দিষ্ট করে মুনাফা নির্ণয় কর। ৩
- ঘ. উদ্দীপকে AC রেখা f বিন্দু দিয়ে অতিক্রম করলে উদ্যোক্তা উৎপাদন কার্য পরিচালনা করবে কি না? বিশ্লেষণ কর। ৪

১১. ▶ X একটি সম্ভাবনাময় দেশ। সেখানে শিল্প ও সেবাখাতের কিছু কিছু ক্ষেত্রে সরকারি পরিচালনা ও নিয়ন্ত্রণ বিদ্যমান। যেমন- প্রতিরক্ষা, প্রশাসন, যোগাযোগ ডাক ও বিদ্যুৎ ইত্যাদি। শিক্ষা ও স্বাস্থ্য খাতে ব্যয়ের একটি বড় অংশ সরকার করে থাকেন। পাশাপাশি প্রায় সব ক্ষেত্রেই ব্যক্তিগত উদ্যোগকে উৎসাহিত করা হয়।

- ক. ইসলামি অর্থব্যবস্থা কী? ১
- খ. নির্দেশমূলক অর্থব্যবস্থায় স্বয়ংক্রিয় দাম ব্যবস্থার গুরুত্ব নেই কেন? ব্যাখ্যা কর। ২
- গ. X দেশের অর্থব্যবস্থার প্রকৃতি নিরূপণ কর। ৩
- ঘ. X দেশের বিদ্যমান অর্থব্যবস্থা জনকল্যাণে যথেষ্ট ভূমিকা রাখছে বলে তুমি কি মনে কর? ব্যাখ্যা কর। ৪

[বিশেষ দ্রষ্টব্য : সরবরাহকৃত বহুনির্বাচনি অঙ্কার উত্তরপত্রে প্রশ্নের ক্রমিক নম্বরের বিপরীতে প্রদত্ত বর্ণসম্বলিত বৃত্তসমূহ হইতে সঠিক/সর্বোৎকৃষ্ট উত্তরের বৃত্তি বল পয়েন্ট কলম দ্বারা সম্পূর্ণ ভরাট করো। প্রতিটি প্রশ্নের মান ১। সকল প্রশ্নের উত্তর দিতে হবে।]

১. $\theta = a - bp$ সমীকরণটির ঢাল নিচের কোন প্রতীক দ্বারা নির্দেশিত?

- (ক) a (খ) b
(গ) p (ঘ) q

২. মোট উপযোগ কমতে থাকলে প্রান্তিক উপযোগ—

- (ক) সর্বোচ্চ হয় (খ) সর্বনিম্ন হয়
(গ) ঋণাত্মক হয় (ঘ) শূন্য হয়

৩. শ্রমের বৈশিষ্ট্য হলো—

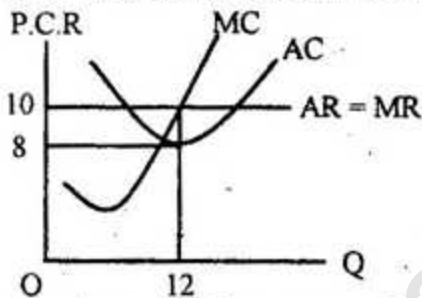
- i. উৎপাদনের জীবন্ত উপকরণ
ii. সঞ্চার করা যায় না
iii. যোগান বৃদ্ধি সময় সাপেক্ষ

- নিচের কোনটি সঠিক?
(ক) i ও ii (খ) ii ও iii
(গ) i ও iii (ঘ) i, ii ও iii

৪. বিদেশে কর্মরত দেশীয় নাগরিকদের আয় নিচের কোনটিতে অন্তর্ভুক্ত?

- (ক) GDP (খ) GNP
(গ) NPD (ঘ) NNP

নিচের উদ্দীপকটি পড়ে ৫ ও ৬ নং প্রশ্নের উত্তর দাও:



৫. উদ্দীপকের উৎপাদনকারীর মুনাফার পরিমাণ কত?

- (ক) ১২০ (খ) ৯৬
(গ) ৮০ (ঘ) ২৪

৬. উদ্দীপক অনুযায়ী ফার্ম কোন অবস্থায় উৎপাদন করছে?

- i. স্বল্পকালে
ii. পূর্ণপ্রতিযোগিতামূলক বাজারে
iii. অস্বাভাবিক মুনাফায়

- নিচের কোনটি সঠিক?
(ক) i ও ii (খ) ii ও iii
(গ) i ও iii (ঘ) i, ii ও iii

৭. মুদ্রা কী?

- (ক) তরল সম্পদ (খ) প্রাচুর্য
(গ) বিনিময়ের মাধ্যম (ঘ) টাকা-পয়সা

$$MV = PT$$

এখানে, M = 1000, T = 100 V = 10

৮. উদ্দীপকের আলোকে দামস্তর (P) কত?

- (ক) ১০ (খ) ১০০

- (গ) ৫০ (ঘ) ৫০০

৯. যদি অর্থের সরবরাহ দ্বিগুণ হয় তবে দাম স্তর (P)—

- (ক) বাড়বে (খ) কমবে
(গ) দ্বিগুণ হবে (ঘ) স্থির থাকবে

১০. সমজাতীয় দ্রব্য উৎপাদনকারী সকল প্রতিষ্ঠানকে একত্রে বলে—

- (ক) ফার্ম (খ) অংশীদারি কারবার
(গ) শিল্প (ঘ) যৌথ মূলধনী কারবার

নিচের উদ্দীপকটি পড়ে ১১ ও ১২ নং প্রশ্নের উত্তর দাও:
দ্রব্যমূল্য ক্রমাগত বৃদ্ধি পাওয়ায় দেশের সর্বশীর্ষ আর্থিক প্রতিষ্ঠানটির কর্মকর্তা তার নিয়ন্ত্রণাধীন আর্থিক প্রতিষ্ঠানের নগদ জমার অনুপাত বাড়িয়ে মোট আমানত ৫% থেকে ১০% করার সিদ্ধান্ত নেয়।

১১. এ আর্থিক প্রতিষ্ঠানটির নাম কী?

- (ক) কেন্দ্রীয় ব্যাংক (খ) বাণিজ্যিক ব্যাংক
(গ) বিশেষ ধরনের আর্থিক প্রতিষ্ঠান
(ঘ) আন্তর্জাতিক ব্যাংক

১২. এ ধরনের আর্থিক প্রতিষ্ঠানের গুরুত্বপূর্ণ কার্যাবলি হলো—

- i. ঋণ প্রদান ii. নিকাশ ঘর
iii. মুদ্রার বিনিময় হার নির্ধারণ

- নিচের কোনটি সঠিক?
(ক) i ও ii (খ) i ও iii
(গ) ii ও iii (ঘ) i, ii ও iii

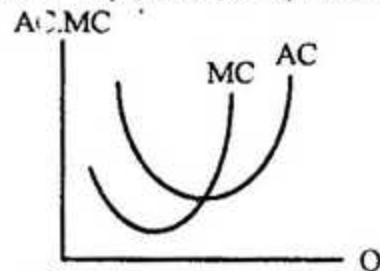
১৩. প্রান্তিক উপযোগকে নিচের কোন প্রতীক দ্বারা নির্দেশ করে?

- (ক) $\frac{\Delta TP}{\Delta \theta}$ (খ) $\frac{\Delta TU}{\Delta \theta}$
(গ) $\frac{\Delta TC}{\Delta \theta}$ (ঘ) $\frac{\Delta TR}{\Delta \theta}$

১৪. প্রাইভেট লিমিটেড কোম্পানির সদস্য সংখ্যা কতজন?

- (ক) ২-৫০ জন (খ) ৭-১০০ জন
(গ) ২-১০০ জন (ঘ) ৭ জন হতে অসংখ্য

নিচের উদ্দীপকটি পড়ে ১৫ ও ১৬ নং প্রশ্নের উত্তর দাও:



১৫. স্বল্পকালে কীসের সমষ্টিতে AC রেখার আকৃতি এমন হয়?

- (ক) SAVC + STC (খ) SAFC + STC
(গ) SAFC + SAVC (ঘ) AC + AVC

১৬. উদ্দীপকে AC, MC সম্পর্কের ক্ষেত্রে—

- i. $AC > MC$ ii. $AC = MC$
iii. $AC < MC$

নিচের কোনটি সঠিক?

- ক) i ও ii খ) i ও iii
গ) ii ও iii ঘ) i, ii ও iii

১৭. নিম্ন খাজনা সম্পর্কে বলা হয়—

- i. স্বল্পকালীন ধারণা
ii. $TR - TVC$ iii. $AR - AVC$

নিচের কোনটি সঠিক?

- ক) i ও ii খ) ii ও iii
গ) i ও iii ঘ) i, ii ও iii

১৮. মুদ্রার যোগানের উপাদান হলো—

- i. জনগণের হাতের মুদ্রা
ii. ব্যাংকে রক্ষিত চাহিদা আমানত
iii. ব্যাংকে রক্ষিত মেয়াদি আমানত

নিচের কোনটি সঠিক?

- ক) i ও ii খ) ii ও iii
গ) i ও iii ঘ) i, ii ও iii

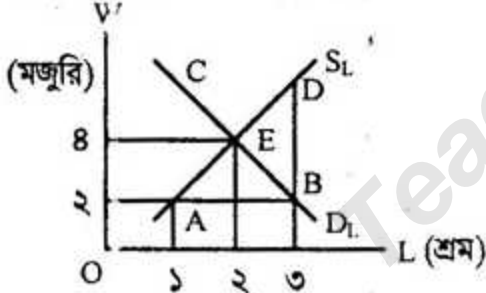
১৯. ধনতন্ত্রে অদৃশ্য হাত বলতে কোনটিকে বোঝানো হয়েছে?

- ক) স্বয়ংক্রিয় দাম ব্যবস্থা খ) যোগান
গ) চাহিদা ঘ) বাজার ভারসাম্য

২০. দ্রব্যসামগ্রী ও সেবা প্রাপ্তির দ্বারা কী নির্ণয় করা হয়?

- ক) আর্থিক মজুরি খ) প্রকৃত মজুরি
গ) সময়ভিত্তিক মজুরি ঘ) কর্মভিত্তিক মজুরি

নিচের উদ্দীপকটি পড়ে ২১ ও ২২ নং প্রশ্নের উত্তর দাও:



২১. চিত্রে শ্রমবাজারে ভারসাম্য মজুরি ও শ্রম বিনিয়োগের পরিমাণ যথাক্রমে—

- ক) ২, ১ খ) ২, ২
গ) ৪, ২ ঘ) ৪, ৩

২২. চিত্রে শ্রমবাজারে বেকারত্ব নির্দেশক অঞ্চল কোনটি?

- ক) AE খ) ED
গ) CD ঘ) BD

নিচের ছকটি পড়ে ২৩ ও ২৪ নং প্রশ্নের উত্তর দাও:

x দ্রব্যের দাম (Px)	y দ্রব্যের দাম (Py)	y দ্রব্যের চাহিদা (QDy)
৫	৪	১০
৭	৪	১২

২৩. y দ্রব্যের চাহিদার আড়াআড়ি স্থিতিস্থাপকতা

হলো—

- ক) ১.৫ খ) ০.৫
গ) ২.৫ ঘ) ০

২৪. x, y দ্রব্য দুটি কী দ্রব্য?

- ক) গিফেন দ্রব্য
খ) সাধারণ দ্রব্য
গ) পরিপূরক দ্রব্য
ঘ) পরিবর্তক দ্রব্য

২৫. প্রত্যক্ষ করের উদাহরণ—

- i. আয় কর
ii. মুনাফা কর
iii. মূল্য সংযোজন কর

নিচের কোনটি সঠিক?

- ক) i ও ii খ) ii ও iii
গ) i ও iii ঘ) i, ii ও iii

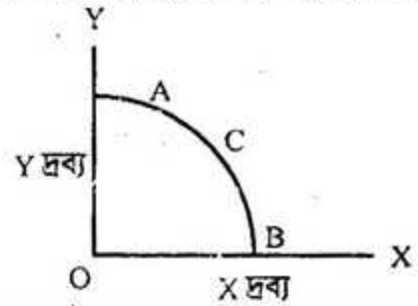
২৬. অর্থনৈতিক সমস্যার সম্মুখীন হতে হয় কী কারণে?

- ক) সম্পদের চাহিদা
খ) সম্পদের নির্বাচন
গ) সম্পদের দুষ্প্রাপ্যতা
ঘ) সম্পদের যোগান

২৭. উৎপাদনের যে অংশ পুনরায় উৎপাদন কাজে ব্যবহৃত হয়, তাকে কী বলে?

- ক) ভূমি খ) শ্রম
গ) মূলধন ঘ) সংগঠন

নিচের উদ্দীপকটি পড়ে ২৮ ও ২৯ নং প্রশ্নের উত্তর দাও:



২৮. Y দ্রব্যের উৎপাদন শূন্য হলে X দ্রব্যের উৎপাদনের পরিমাণ কত?

- ক) OA
খ) OB
গ) OC
ঘ) AB

২৯. উৎপাদন সম্ভাবনা রেখার ওপর C বিন্দুতে উৎপাদনের কী নির্দেশ করে?

- ক) সম্পদের পূর্ণ ব্যবহার ও বেকারত্ব
খ) সম্পদের অপূর্ণ ব্যবহার ও পূর্ণ নিয়োগ
গ) সম্পদের পূর্ণ ব্যবহার ও পূর্ণ নিয়োগ
ঘ) সম্পদের অপূর্ণ ব্যবহার ও বেকারত্ব

৩০. পরিবর্তক দ্রব্যের চাহিদা রেখার আকৃতি কীরূপ?

- ক) ডানদিকে নিম্নগামী খ) ডানদিকে উর্ধ্বগামী
গ) ভূমি অক্ষের সমান্তরাল
ঘ) লম্ব অক্ষের সমান্তরাল

১	খ	২	গ	৩	ঘ	৪	খ	৫	ঘ	৬	ঘ	৭	গ	৮	খ	৯	গ	১০	গ	১১	ক	১২	গ	১৩	খ	১৪	ক	১৫	গ
১৬	ঘ	১৭	ঘ	১৮	ঘ	১৯	ক	২০	খ	২১	গ	২২	গ	২৩	খ	২৪	ঘ	২৫	ক	২৬	গ	২৭	গ	২৮	খ	২৯	গ	৩০	ঘ