

[দ্রষ্টব্য :- দক্ষিণ পার্শ্ব সংখ্যা প্রশ্নের পূর্ণমান জ্ঞাপক। প্রদত্ত উদ্দীপকগুলো মনোযোগ দিয়ে পড়ো এবং সংশ্লিষ্ট প্রশ্নগুলোর যথাযথ উত্তর দাও। যে কোনো সাতটি প্রশ্নের উত্তর দাও। প্রত্যেক প্রশ্নের মান ১০।]

১.► ঘটনা-১: বিপুল পূর্ব এশিয়ার একটি দেশে বেড়াতে গিয়েছিল। দেশটির প্রাকৃতিক দৃশ্য অত্যন্ত মনোরম। দেশটির অর্থব্যবস্থায় কোন দ্রব্য, কী পরিমাণে কীভাবে এবং কার জন্য উৎপাদিত হবে তা সরকার নির্ধারণ করে।

ঘটনা-২: হাকিম দীর্ঘদিন একটি দেশে বাস করছেন। যেখানে স্বয়ংক্রিয় দাম ব্যবস্থার মাধ্যমে দাম নির্ধারিত হয়। সমাজে বিত্তবান ও সাধারণ জনগণের আয়ের মধ্যে বৈষম্য বেশি থাকে।

ক. কোন সমাজে কৃষিকে অত্যন্ত মহৎ ও সম্মানজনক পেশা হিসেবে মনে করা হতো? ১

খ. বাণিজ্যবাদ বলতে কী বোঝ? ব্যাখ্যা কর। ২

গ. হাকিমের দেশে কোন অর্থব্যবস্থা বিদ্যমান? ব্যাখ্যা কর। ৩

ঘ. ঘটনা-১ ও ঘটনা-২ এর দেশ দুটির অর্থব্যবস্থার তুলনামূলক বিশ্লেষণ কর। ৪

২.► রাকিন হতদরিদ্র পরিবারের সন্তান। সে তার বাবার সাথে কৃষিকাজ করে বাবাকে সাহায্য করে। উৎপাদিত ফসলের কিছু অংশ বাজারে বিক্রি করে তারা বর্তমানে স্বচ্ছলভাবে জীবনযাপন করছে।

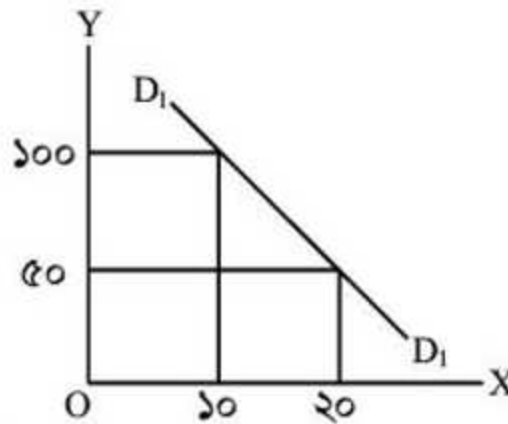
ক. সঙ্কটের সূত্রটি লেখ। ১

খ. সম্পদের হস্তান্তরযোগ্যতা কী? ব্যাখ্যা কর। ২

গ. রাকিন ও তার বাবার কাজ কোন ধরনের কাজ? ব্যাখ্যা কর। ৩

ঘ. বাংলাদেশের মতো উন্নয়নশীল দেশে রাকিন ও তার বাবার কাজ কী ধরনের ভূমিকা পালন করছে, তা পাঠ্যবইয়ের আলোকে বিশ্লেষণ কর। ৪

৩.►



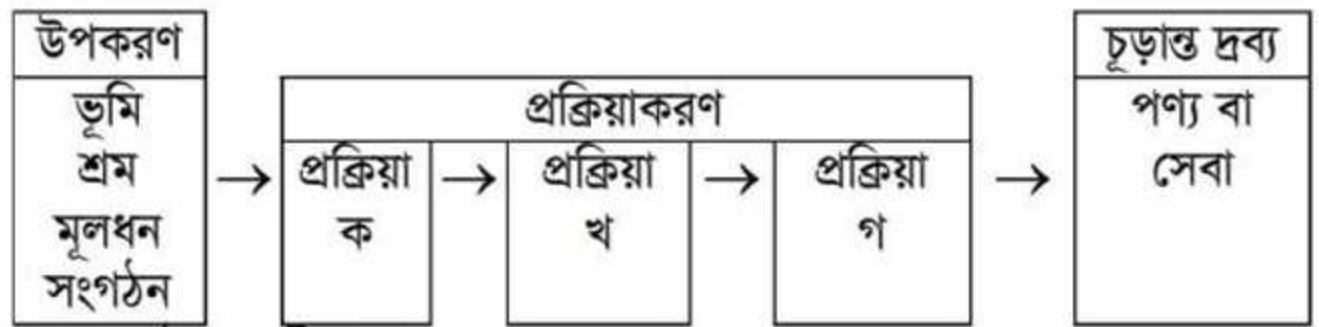
ক. চাহিদার শর্ত কয়টি? ১

খ. চাহিদা বিধিটি ব্যাখ্যা কর। ২

গ. উপরের চাহিদা রেখা থেকে একটি চাহিদা সূচি তৈরি কর। ৩

ঘ. উপরের চাহিদা রেখায় চাহিদা বিধির যে প্রতিফলন ঘটেছে তা কি সব সময় কার্যকরী থাকে? বিশ্লেষণ কর। ৪

## 8. ▶



- ক. সংগঠনকে কী বলে? ১
- খ. রূপগত উৎপাদনে ব্যাখ্যা কর। ২
- গ. উদ্দীপকে উৎপাদনের কোন কোন উপকরণের কথা বলা হয়েছে? বর্ণনা কর। ৩
- ঘ. উদ্দীপকের উপকরণগুলো পণ্য বা সেবায় রূপান্তরিত হওয়ার ধারাবাহিকতা বিশ্লেষণ কর। ৪

৫. ▶ হাসিব সাপ্তাহিক বন্ধের দিন দুটি বাজার  $x$  ও  $y$  থেকে দ্রব্যসামগ্রী ক্রয় করে। তিনি দেখলেন,  $x$  বাজারে অসংখ্য ক্রেতা বিক্রেতা সমজাতীয় দ্রব্যসামগ্রী ক্রয়-বিক্রয় করছে। বাজার সম্পর্কে সবার পূর্ণ ধারণা রয়েছে। পরে  $y$  বাজারে গিয়ে দেখলেন, অল্পসংখ্যক বিক্রেতা বাজারে পণ্যের যোগান নিয়ন্ত্রণ করছে। উচ্চ দামে ভিন্ন গুণ ও মানসম্পন্ন দ্রব্য ক্রয়-বিক্রয় করছে।

- ক. স্থানভেদে বাজার কত প্রকার? ১
- খ. অতিস্বল্পকালীন বাজার বলতে কী বোঝ? ২
- গ.  $x$  ও  $y$  এ দুই ধরনের বাজারের মধ্যে তিনটি পার্থক্য উল্লেখ কর। ৩
- ঘ.  $x$  ও  $y$  দুটি বাজারের মধ্যে কোনটিতে ক্রেতা ও বিক্রেতা অধিক লাভবান হয়? বুঝিয়ে লিখ। ৪

৬. ▶ রমিজ একটি প্রতিষ্ঠানে স্বল্প বেতনে চাকরি করে। সে প্রতিমাসে আয়ের কিছু অংশ একটি ব্যাংকে রেখে দেয়। মাঝে মাঝে সে প্রয়োজন মতো টাকা তুলে খরচ করে। এভাবে তার বেশকিছু সঞ্চয় হয়।

- ক. বিহিত মুদ্রাকে কয়ভাগে ভাগ করা যায়? ১
- খ. নিকাশ ঘরের কাজ কী ব্যাখ্যা কর। ২
- গ. উদ্দীপকে কোন ব্যাংকের প্রতি ইজিত দেওয়া হয়েছে— ব্যাখ্যা কর। ৩
- ঘ. উদ্দীপকে ব্যাংকের যে কাজের ইজিত রয়েছে সেটিই কি উক্ত ব্যাংকের একমাত্র কাজ? উত্তরের সপক্ষে যুক্তি দাও। ৪

৭. ▶ শাহজাহান সাহেব একটি গার্মেন্টস শিল্পের মালিক। তার তিন ছেলেও দেশের বিভিন্ন স্থানে কয়েকটি ক্ষুদ্র শিল্প স্থাপন ও পরিচালনা করছে। এসব কারখানায় বহু লোকের কর্মসংস্থান হয়েছে। কিন্তু দেশে অবকাঠামোগত সুবিধা কম থাকায় অনেকের ইচ্ছা থাকলেও এখাতে বিনিয়োগ করতে পারছে না।

- ক. STOL-এর পূর্ণরূপ কী? ১
- খ. শিল্পনীতি ২০১০-এর গুরুত্বপূর্ণ উদ্দেশ্য কী কী? ২
- গ. শাহজাহান সাহেব দেশের অর্থনীতির যে খাতে অবদান রাখেন সেটির ব্যাখ্যা দাও। ৩
- ঘ. বাংলাদেশের অর্থনৈতিক উন্নয়নে শাহজাহান সাহেবের খাত কতখানি গুরুত্ব পালন করছে? সেটির প্রকৃতি বিশ্লেষণ কর। ৪

৮.► রহিম বাংলাদেশে বাস করে। সে মনে করে এ দেশের অর্থনৈতিক ও সামাজিক উন্নয়নের গতি ত্বরান্বিতকরণে মানবসম্পদ উন্নয়নের বিশেষ গুরুত্ব রয়েছে। এ দেশের সরকারের অন্যতম প্রধান লক্ষ্য হওয়া উচিত মানবসম্পদ উন্নয়ন।

- ক. 'ব্র্যাক'-এর পূর্ণরূপ কী? ১  
খ. 'আশ্রয়ন' প্রকল্প বলতে কী বোঝায়? ২  
গ. উদ্দীপকের উল্লিখিত রহিমের দেশের মানবসম্পদ উন্নয়নের উপায় পাঠ্যবইয়ের আলোকে ব্যাখ্যা কর। ৩  
ঘ. উদ্দীপকে উল্লিখিত রহিমের দেশের জন্য মানবসম্পদ উন্নয়নের গুরুত্ব কতখানি তা তোমার নিজের মতামতের ভিত্তিতে বিশ্লেষণ কর। ৪

৯.► ইসরাত দোকানে কেনাকাটা করতে গেলে তাকে প্রকৃত দামের সাথে কিছু অতিরিক্ত মূল্য পরিশোধ করতে হয়। এ প্রসঙ্গে দোকানিকে জিজ্ঞাসা করলে তিনি বলেন, এটি বিক্রয়ের ক্ষেত্রে সরকার কর্তৃক নির্ধারিত হারে ক্রেতার নিকট থেকে আদায় করা হয়।

- ক. কোন কাজে নন-জুডিশিয়াল স্ট্যাম্প ব্যবহৃত হয়? ১  
খ. প্রতিরক্ষা খাত সম্পর্কে লেখ। ২  
গ. ইসরাতের কাছ থেকে আদায়কৃত অতিরিক্ত অর্থ সরকারি রাজস্বের কোন উৎসের অন্তর্গত— ব্যাখ্যা কর। ৩  
ঘ. আবগারি শুল্কের সাথে ইসরাত কর্তৃক প্রদত্ত অতিরিক্ত অর্থের সম্পর্ক বিশ্লেষণ কর। ৪

১০.► শাহীন একজন ব্যবসায়ী। তিনি সকল দ্রব্য একই সময়ে বিক্রি করেন না। কিছু বিক্রি করেন এবং কিছু মজুদ রাখেন। দ্রব্যের দাম যখন বেশি হয় তখন তিনি দ্রব্যের যোগানের পরিমাণ বাড়িয়ে দেন। তবে অনেক ক্ষেত্রে বিভিন্ন পারিপার্শ্বিক অবস্থার কারণে অথবা ভবিষ্যৎ দাম বৃদ্ধি পেতে পারে এরূপ সম্ভাবনা থাকলে, বর্তমানে দাম বৃদ্ধি পেলেও যোগানের পরিমাণ বাড়ায় না।

- ক. যোগান কী? ১  
খ. অর্থনীতিতে যোগান ও মজুদ এক অর্থে ব্যবহৃত হয় কিনা— ব্যাখ্যা কর। ২  
গ. শাহীনের দ্রব্যের যোগানের আলোকে একটি তালিকার সাহায্যে উদ্ভূত বিধি ব্যাখ্যা কর। ৩  
ঘ. উদ্দীপকে বর্ণিত বিধিটি ব্যাখ্যা কর। ৪

১১.► পার্বত্য চট্টগ্রামের মাটিরগাঙা থানায় নতুন রাস্তাঘাট নির্মাণ, স্কুল কলেজ, প্রতিষ্ঠা, হাসপাতাল এবং পর্যটন কেন্দ্র স্থাপন করে সরকার সেগুলোর সৃষ্টি পরিচালনার জন্য সুদক্ষ লোকবল নিয়োগ করেন। এতে অল্পদিনে মাটিরগাঙা একটি আদর্শ থানায় রূপান্তরিত হয়। কিন্তু একই অবকাঠামো থাকা সত্ত্বেও অনেক থানা মাটিরগাঙা থানার তুলনায় আজও পিছিয়ে।

- ক. বাজেট কী? ১  
খ. সুসম বাজেট সম্পর্কে ধারণা ব্যক্ত কর। ২  
গ. উদ্দীপকের মাটিরগাঙা থানার উন্নয়নমূলক কাজগুলো কোন বাজেটের অন্তর্গত? তার প্রকৃতি ব্যাখ্যা কর। ৩  
ঘ. মাটিরগাঙা থানার তুলনায় দেশের অন্যান্য থানা পিছিয়ে পড়ার কারণ বিশ্লেষণ কর। ৪

(বিশেষ দ্রষ্টব্য : সরবরাহকৃত বহুনির্বাচনি অভীক্ষার উত্তরপত্রে প্রশ্নের ক্রমিক নম্বরের বিপরীতে প্রদত্ত বর্ণসম্মিত বৃত্তসমূহ হতে সঠিক/সর্বোৎকৃষ্ট উত্তরের বৃত্তটি কাগো বস পয়েন্ট কলম দ্বারা সম্পূর্ণ ভরাট করে। প্রতিটি প্রশ্নের মান ১।)

১. 'অর্থশাস্ত্র' গ্রন্থটি কার রচনা?
  - ক এরিস্টটল
  - খ প্লেটো
  - গ কোটিল্য
  - ঘ অমর্ত্য সেন
২. এডাম স্মিথ এর বইটি কোন সালে প্রকাশিত হয়?
  - ক ১৭৭৫ সালে
  - খ ১৭৭৬ সালে
  - গ ১৭৭৭ সালে
  - ঘ ১৭৭৮ সালে
৩. দুঃপ্রাপ্যতার সৃষ্টি হতো না কীভাবে?
  - ক অভাব বেশি হলে
  - খ অভাব কম হলে
  - গ সম্পদ বেশি হলে
  - ঘ সম্পদ কম হলে
৪. ধনতন্ত্রে অদৃশ্য শক্তিকে কী বলা হয়?
  - ক দাম ব্যবস্থা
  - খ সরকারি পরিকল্পনা
  - গ জনশক্তি
  - ঘ সামাজিক কল্যাণ
৫. অর্থনৈতিক কার্যক্রম সংগঠিত করার জন্য বাজার একটি উত্তম পস্থা কেননা এতে-
  - i. দর কষাকষি করা যায়
  - ii. সম্ভায় ভোগ্যদ্রব্য ক্রয় করা যায়
  - iii. চাহিদা অনুযায়ী দ্রব্য উৎপাদন করা যায়

নিচের কোনটি সঠিক?

  - ক i
  - খ i ও iii
  - গ ii ও iii
  - ঘ i, ii ও iii
৬. অর্থনীতিবিদ এল রবিন্সের সংজ্ঞার লক্ষণীয় দিক হলো-
  - i. অসীম অভাব
  - ii. সীমিত সম্পদ
  - iii. সম্পদের সুযম ব্যবহার

নিচের কোনটি সঠিক?

  - ক i
  - খ i ও iii
  - গ ii ও iii
  - ঘ i, ii ও iii
৭. সরকার ও জনগণের মালিকানাধীন সম্পদকে কী বলে?
  - ক ব্যক্তিগত
  - খ জাতীয়
  - গ সমষ্টিগত
৮. কোনটি অর্থকরী ফসল?
  - ক ডাল
  - খ আলু
  - গ তৈলবীজ
  - ঘ পাট
৯. অর্থনীতিতে সম্পদ হচ্ছে-
  - i. যার উপযোগ আছে
  - ii. যার প্রাচুর্যতা আছে
  - iii. যার বাহ্যিকতা আছে

নিচের কোনটি সঠিক?

  - ক i
  - খ i ও iii
  - গ ii ও iii
  - ঘ i, ii ও iii
১০. শ্রমিকের কলকারখানার কাজ কোন কাজের অন্তর্গত?
  - ক সাধারণ কাজ
  - খ অর্থনৈতিক কাজ
  - গ অ-অর্থনৈতিক কাজ
  - ঘ গুরুত্বপূর্ণ কাজ
১১. সাম্প্রতিক কালে বাংলাদেশে কোন খাতের অবদান ক্রমশ বাড়ছে?
  - ক সেবা খাত
  - খ শিল্প খাত
  - গ কৃষি খাত
  - ঘ বাণিজ্য খাত
১২. অর্থনীতিতে ভোগের অর্থ কী?
  - ক উপযোগ বৃদ্ধি
  - খ উপযোগ সৃষ্টি
  - গ উপযোগের ক্ষমতা
  - ঘ উপযোগের ব্যবহার
১৩. সাধারণ কথায় কোনো দ্রব্যের বিক্রয়যোগ্য পরিমাণকে কী বলে?
  - ক চাহিদা
  - খ ভোগ
  - গ যোগান
  - ঘ উৎপাদন
১৪. মানুষ কোনো জিনিস-
  - i. ধ্বংস করতে পারে না
  - ii. নিঃশেষ করতে পারে না
  - iii. ভোগ করতে পারে না

নিচের কোনটি সঠিক?

  - ক i ও ii
  - খ i ও iii
  - গ ii ও iii
  - ঘ i, ii ও iii

১৫. যোগানের অন্যতম বিবেচ্য বিষয় হলো-

- একটি নির্দিষ্ট দ্রব্য
  - একটি নির্দিষ্ট দাম
  - একটি নির্দিষ্ট সময়
- নিচের কোনটি সঠিক?

- ক i ও ii                      খ i ও iii  
গ ii ও iii                      ঘ i, ii ও iii

১৬. উৎপাদনের মৌলিক উপকরণ কয়টি?

- ক দুইটি                      খ তিনটি  
গ চারটি                      ঘ পাঁচটি

১৭. মূলধনের সুদ কী ধরনের ব্যয়?

- ক প্রকাশ্য ব্যয়              খ অপ্রকাশ্য ব্যয়  
গ প্রকৃত উৎপাদন ব্যয়  
ঘ সামাজিক ব্যয়

১৮. সংগঠন কীসের ভিত্তি?

- ক উৎপাদনের ভিত্তি  
খ ব্যবসায়ের ভিত্তি  
গ উপযোগের ভিত্তি  
ঘ মূলধনের ভিত্তি

১৯. অর্থের কাজ হলো-

- মূল্যের পরিমাপক
- সঞ্চয়ের বাহন
- স্থগিত লেনদেনের মান

নিচের কোনটি সঠিক?

- ক i ও ii                      খ i ও iii  
গ ii ও iii                      ঘ i, ii ও iii

২০. কেন্দ্রিয় ব্যাংকের প্রধান উদ্দেশ্য-

- মুনাফা সর্বোচ্চকরণ
- অর্থনৈতিক স্থিতিশীলতা রক্ষা
- জনকল্যাণ সর্বোচ্চকরণ

নিচের কোনটি সঠিক?

- ক i ও ii                      খ i ও iii  
গ ii ও iii                      ঘ i, ii ও iii

২১. আমেরিকার মুদ্রার নাম কী?

- ক রুপী                      খ টাকা  
গ ডলার                      ঘ ইউরো

২২. বাংলাদেশের অর্থনৈতিক প্রবৃদ্ধির চালিকাশক্তি কী?

- ক কৃষি                      খ শিল্প  
গ সেবা                      ঘ বাণিজ্য

২৩. বাংলাদেশ কোন সালে শিল্প নীতি ঘোষণা করে?

- ক ১৯৮৩ সালে  
খ ২০০১ সালে  
গ ২০০৮ সালে  
ঘ ২০১০ সালে

২৪. সার্বিক অর্থনৈতিক উন্নয়নে কৃষি ভূমিকা রাখছে-

- প্রাণিজ আমিষের চাহিদা পূরণ করে
  - জনগণের কর্মসংস্থান করে
  - শিল্পজাত দ্রব্যাদির বাজার সৃষ্টি করে
- নিচের কোনটি সঠিক?

- ক i ও ii                      খ i ও iii  
গ ii ও iii                      ঘ i, ii ও iii

২৫. একটি দেশের মানুষকে পরনির্ভরশীল করে রাখে-

- ক এনজিও                      খ বিশ্বব্যাংক  
গ দারিদ্র্য                      ঘ বৈদেশিক সাহায্য

২৬. অর্থনৈতিক উন্নয়নের অন্যতম শর্ত কী?

- ক কারিগরী জ্ঞান  
খ রাজনৈতিক স্থিতিশীলতা  
গ দক্ষ প্রশাসন              ঘ দক্ষ জনশক্তি

২৭. মূল্য সংযোজন করকে কী দ্বারা প্রকাশ করা হয়?

- ক VATE                      খ VET  
গ VAT                      ঘ VOTE

২৮. নিচের কোন পণ্যের উপর আবগারি শুল্ক ধার্য করা হয়?

- ক স্ট্যাম্প  
খ যন্ত্রপাতি  
গ রপ্তানি পণ্য  
ঘ চা-চিনি

২৯. নিচের কোনটি উৎস থেকে সরকারের আয় হয়?

- ক হাসপাতাল স্থাপন  
খ খাদ্য ও পশু পালন  
গ বৃক্ষরোপণ  
ঘ প্রমোদ কর

৩০. বাজেট হলো সরকারি অর্থব্যবস্থার-

- ক মূল চালিকা শক্তি  
খ মূল-চাবিকাঠি  
গ মূলনীতি  
ঘ মূল কাজ

উত্তর	১	গ	২	খ	৩	গ	৪	ক	৫	খ	৬	ঘ	৭	গ	৮	ঘ	৯	খ	১০	খ	১১	খ	১২	ঘ	১৩	গ	১৪	ক	১৫	ঘ
	১৬	গ	১৭	ক	১৮	খ	১৯	ঘ	২০	গ	২১	গ	২২	ক	২৩	ঘ	২৪	ঘ	২৫	গ	২৬	খ	২৭	গ	২৮	ঘ	২৯	ঘ	৩০	ক