

এসএসসি পরীক্ষা ২০১৮ এর মডেল প্রশ্ন (সকল বোর্ডের জন্য)

সময় — ২ ঘণ্টা ৩৫ মিনিট

পূর্ণমান — ৫০

জীববিজ্ঞান

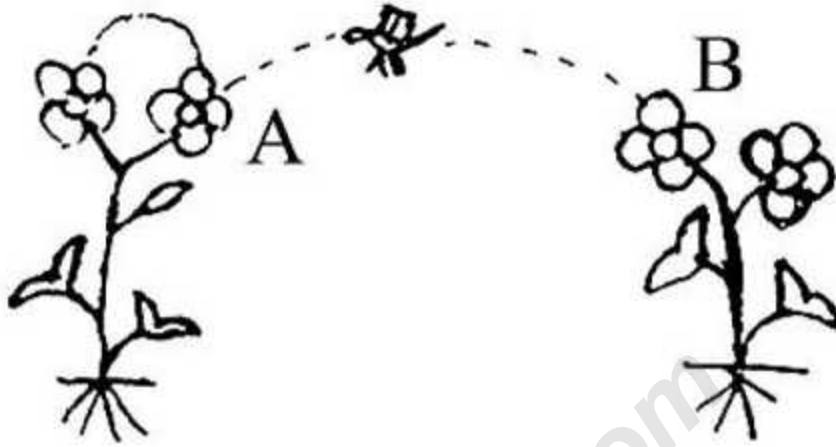
বিষয় কোড :

১	৩	৮
---	---	---

সৃজনশীল প্রশ্ন

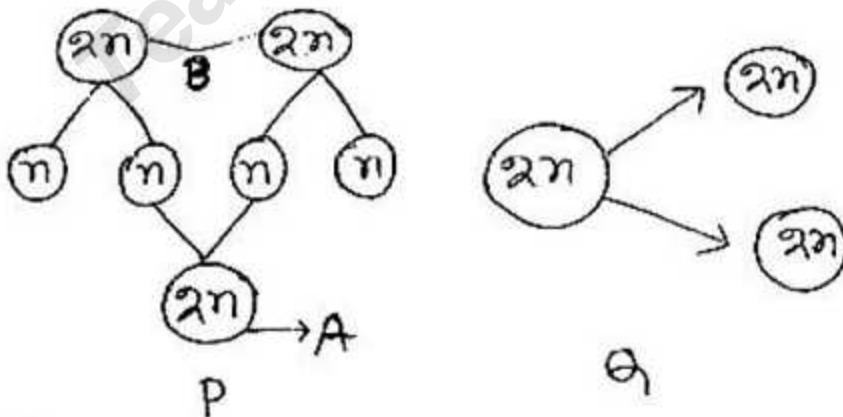
[দ্রষ্টব্য :- দক্ষিণ পার্শ্বস্থ সংখ্যা প্রশ্নের পূর্ণমান জ্ঞাপক। প্রদত্ত উদ্ভিদকগুলো মনোযোগ দিয়ে পড় এবং সংশ্লিষ্ট প্রশ্নগুলোর যথাযথ উত্তর দাও। মোট পাঁচটি প্রশ্নের উত্তর দাও।]

১. ►



- ক. বিটপ কাকে বলে? ১
- খ. দ্বিনিষেক বলতে কী বোঝায়? ২
- গ. A চিত্রের দুইটি ফুলের মধ্যে পরাগায়ন ঘটলে কীরূপ সুবিধা অসুবিধা পরিলক্ষিত হবে? ব্যাখ্যা কর। ৩
- ঘ. A ও B এর মধ্যে সংঘটিত কোন প্রক্রিয়াটি উদ্ভিদের জন্য বেশি গুরুত্বপূর্ণ- বিশ্লেষণ কর। ৪

২. ►

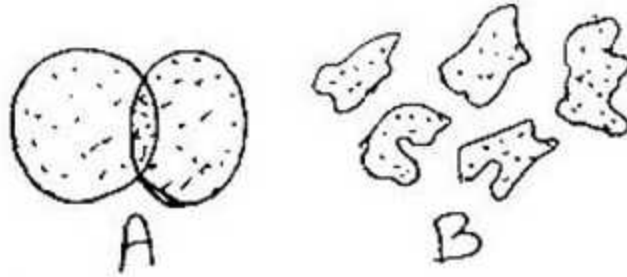


- ক. ইকুয়েটর কী? ১
- খ. মিয়োসিসকে হ্রাসমূলক বিভাজন বলা হয় কেন? ২
- গ. P নং চিত্রে A চিহ্নিত অংশটি B চিহ্নিত অংশ থেকে কীভাবে সৃষ্টি হয়- ব্যাখ্যা কর। ৩
- ঘ. জীবে চিত্র Q এর কোন ভূমিকা রয়েছে কি? তোমার স্বপক্ষে যুক্তি দাও। ৪

৩. ► মামুনুল এর শারীরিক উচ্চতা ১৮০ সে.মি. ও ওজন ৭০ কেজি এবং বয়স ২৫ বছর। সে একজন ফুটবল খেলোয়াড়।

- ক. ক্লোরোসিস কী? ১
খ. ধমনি হতে শিরা ভিন্নতর- বুঝিয়ে লিখ। ২
গ. মামুনুল এর BMI নির্ণয় কর। ৩
ঘ. উদ্দীপকে উল্লেখিত খেলোয়াড়ের প্রতিদিনের ক্যালরি চাহিদার মান বিশ্লেষণ কর। ৪

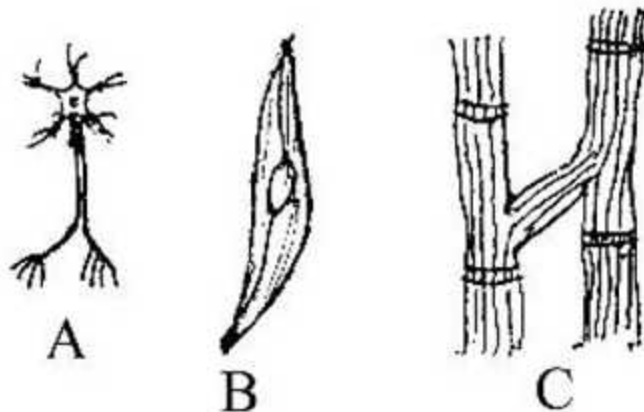
৪. ►



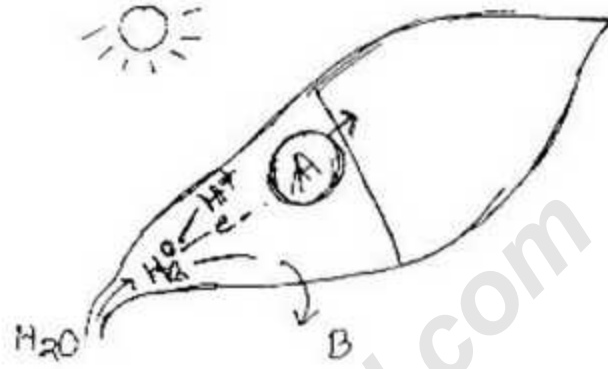
- ক. পেরিকার্ডিয়াম কী? ১
খ. Rh ফ্যাক্টর বলতে কী বোঝায়? ২
গ. মানবদেহে কেটে যাওয়া স্থানে B এর কেন ভূমিকা আছে কি? - ব্যাখ্যা কর। ৩
ঘ. দেহে A এর সংখ্যা কমে গেলে কী সমস্যা হবে? - বিশ্লেষণ কর। ৪
৫. ► শিহাব সাহেব কাশি ও বুকে ব্যথ্যাসহ বিভিন্ন শারীরিক সমস্যা নিয়ে ডাক্তারের শরণাপন্ন হন। ডাক্তার পরীক্ষা নিরীক্ষার পর নিশ্চিত হলেন যে, শিহাব সাহেবের শ্বাসতন্ত্রের কোষ বিভাজন অনিয়ন্ত্রিত হয়ে পড়েছে।

- ক. লেন্টিসেল কী? ১
খ. ব্যাপন বলতে কী বোঝায়? ২
গ. শিহাব সাহেবের রোগ ছড়ানোর প্রক্রিয়া ব্যাখ্যা কর। ৩
ঘ. ডাক্তার শিহাব সাহেবকে সুস্থ থাকার জন্য কী পরামর্শ দিলেন- বিশ্লেষণ কর। ৪

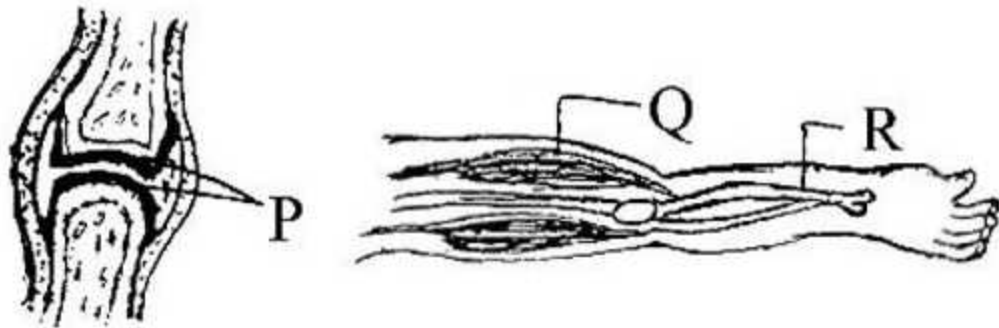
৬. ►



- ক. কাঁঠাল এর বৈজ্ঞানিক নাম লিখ। ১
- খ. নিউরন বিভাজিত হয় না কেন? ২
- গ. উদ্দীপকের কোনটি পরীক্ষার্থীদের উত্তর স্মরণ রাখতে সাহায্য করবে? সেটির গঠন ব্যাখ্যা কর। ৩
- ঘ. “পরিবেশে টিকে থাকতে ও দেহকে কর্মক্ষম রাখতে A, B ও C এর সমন্বয় প্রয়োজন”- বিশ্লেষণ কর। ৪
৭. ►



- ক. Biological coin কী? ১
- খ. ক্রেবস চক্র বলতে কী বোঝায়? ২
- গ. উদ্দীপকে A কিভাবে উৎপন্ন হয়- ব্যাখ্যা কর। ৩
- ঘ. জীবের বেঁচে থাকার জন্য B উপাদানটি গুরুত্বপূর্ণ কেন? বিশ্লেষণ কর। ৪
৮. ►



- ক. সারকোলেমা কী? ১
- খ. অস্টিওপোরেসিস বলতে কী বোঝায়? ২
- গ. তোমার চলনে Q ও R এর ভূমিকা ব্যাখ্যা কর। ৩
- ঘ. চিত্রে P ও R এর বৈশিষ্ট আলাদা- আলোচনা কর। ৪

বহুনির্বাচনি অভীক্ষা

সময় — ২৫ মিনিট

পূর্ণমান— ২৫

বিষয় কোড :

১	৩	৮
---	---	---

বিশেষ দৃষ্টব্য : সরবরাহকৃত বহুনির্বাচনি অভীক্ষার উত্তরপত্রে প্রশ্নের ক্রমিক নম্বরের বিপরীতে প্রদত্ত বর্ণসম্মিলিত বৃত্তসমূহ হতে সঠিক/সর্বোৎকৃষ্ট উত্তরের বৃত্তটি বল পয়েন্ট কলম দ্বারা সম্পূর্ণ ভরাট করো। প্রতিটি প্রশ্নের মান ১।।

১. পানিতে ভাসমান ক্ষুদ্র জীবদেহকে কী বলে?

- ক উৎপাদক খ খাদক
গ প্লাংকটন ঘ জুয়োপ্লাংকটন

২. টিস্যু কালচারের জন্য উদ্ভিদের যে অংশ পৃথক করা হয় তাকে কী বলে?

- ক এক্সপ্ল্যান্ট খ ইনপ্ল্যান্ট
গ ক্যালাস ঘ আগার

৩. আবাদ মাধ্যম কত তাপমাত্রায় জীবাণুমুক্ত হয়?

- ক 111°C খ 121°C
গ 131°C ঘ 181°C

৪. গ্যাসীয় বিনিময় জীবের কী ধরনের কাজ?

- ক শারীরবৃত্তীয়
খ কোষীয়
গ রাসায়নিক
ঘ গঠনমূলক

৫. উদ্ভিদের ফুল ফোটাতে সাহায্য করে কোনটি?

- ক জিবেরেলিন
খ ফ্লোরিজেন
গ সাইটোকোইনিন
ঘ অক্সিন

৬. লাইসোজোমের কাজ কোনটি?

- ক খাদ্য তৈরি
খ শক্তি উৎপাদন
গ জীবাণুভক্ষণ
ঘ আমিষ সংশ্লেষণ

৭. কোনটির অনুপস্থিতিতে পাতা ক্লোরোফিল সংশ্লেষণ করতে পারে না?

- ক নাইট্রোজেন
খ ম্যাগনেসিয়াম
গ পটাশিয়াম
ঘ লোহা

৮. থাইমাস গ্রন্থি থেকে নিঃসৃত হরমোন কোনটি?

- ক থাইরক্সিন
খ প্যারাথাইরক্সিন

- গ থাইমক্সিন
ঘ থাইরোনট্রিপিণ

৯. বোম্বাক্স ক্যাপসুল কোনটিতে বেঙ্কন করে থাকে?

- ক নেফ্রন
খ গ্লোমেবুলাস
গ ইফারেন্ট আর্টারিওল
ঘ পেলভিস

১০. বৃক্কের আবরণকে কী বলে?

- ক ক্যাপসুল
খ পুরা
গ পেরিকার্ডিয়াম
ঘ পেরি অস্টিয়াম

১১. কোন উদ্ভিদে একই সাথে C_3 ও C_4 গতিপথ ঘটে?

- ক C_3 উদ্ভিদে
খ C_4 উদ্ভিদে
গ C_2 উদ্ভিদে
ঘ C_5 উদ্ভিদে

১২. DNA, RNA, ATP গাঠনিক উপাদান কোনটি?

- ক সালফার
খ ম্যাগনেসিয়াম
গ ফসফরাস
ঘ লোহা

১৩. কোনটি খারাপ কোলেস্টেরোল?

- ক LDL খ HDL
গ MDL ঘ RDL

১৪. বায়ুপরাগী ফুলের —

- i. আকার বড় হয়
ii. গর্ভমুণ্ড শাখাবিহীন হয়
iii. মধুগ্রন্থি থাকে না
নিচের কোনটি সঠিক?

- ক i খ iii
গ ii ঘ i, ii ও iii

নিচের অনুচ্ছেদটি পড় এবং ১৫ ও ১৬ নং প্রশ্নের উত্তর দাও:

সোহেল গ্রামে বেড়াতে গিয়ে দেখল একজন লোক পাট থেকে আঁশ ছাড়াচ্ছে।

১৫. সংগৃহীত আঁশে কোন টিস্যু বিদ্যমান –

- ক) প্যারেনকাইমা
- খ) কোলেন কাইমা
- গ) ক্লোরেনকাইমা
- ঘ) স্ক্লেরেন কাইমা

১৬. সংগৃহীত টিস্যুর বৈশিষ্ট্য হচ্ছে –

- i. কোষ প্রাচীর লিগনিনযুক্ত
- ii. কোষ প্রাচীরের পুরুত্ব অসমান
- iii. কোষে প্রোটোপ্লাজম অনুপস্থিত

নিচের কোনটি সঠিক?

- ক) i ও ii
- খ) ii ও iii
- গ) i ও iii
- ঘ) i, ii ও iii

১৭. মাইটোসিসে কোন পর্যায়ে স্পিন্ডল যন্ত্রের সৃষ্টি হয়?

- ক) অ্যানাফেজ
- খ) মেটাফেজ
- গ) প্রো-মেটাফেজ
- ঘ) টেলোফেজ

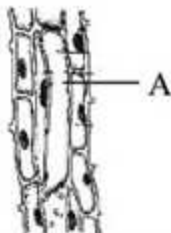
১৮. সালাকসংশ্লেষণের বাহ্যিক প্রভাবক নয় কোনটি?

- ক) অক্সিজেন
- খ) ক্লোরোফিল
- গ) পানি
- ঘ) খনিজ পদার্থ

১৯. শ্বসনের জন্য উত্তম তাপমাত্রা কোনটি?

- ক) 20-45°C
- খ) 22-45°C
- গ) 10-45°C
- ঘ) 10-35°C

২০.



A চিহ্নিত অংশ কোনটি?

- ক) সীভনল
- খ) সঞ্জীকোষ
- গ) ট্র্যাকিড
- ঘ) ভেসেল

২১. কোন পর্যায়ে অ্যাস্টার-রে বিচ্ছুরিত হয়?

- ক) প্রোফেজ
- খ) প্রো মেটাফেজ
- গ) মেটাফেজ
- ঘ) এনাফেজ

নিচের অনুচ্ছেদটি পড় এবং ২২ ও ২৩ নং প্রশ্নের উত্তর দাও:



২২. উদ্ভীপকের কোনটি পরিবর্তিত হয়ে বীজ হয়?

- ক) N
- খ) O
- গ) P
- ঘ) Q

২৩. শস্যকলা সৃষ্টিতে ভূমিকা রাখে কোনটি?

- ক) M ও Q
- খ) M ও P
- গ) M ও N
- ঘ) N ও P

২৪. শিম জাতীয় উদ্ভিদের মূলে নডিউল হওয়ার কারণ –

- i. কমনসেলিজম
- ii. অ্যান্টিবায়োসিস
- iii. মিউচুয়ালিজম

নিচের কোনটি সঠিক?

- ক) i ও ii
- খ) iii
- গ) i ও iii
- ঘ) i, ii ও iii

২৫. কোনটি প্রথম শ্রেণির খাদক?

- ক) ব্যাঙ
- খ) সাপ
- গ) গুইসাপ
- ঘ) ঘাসফড়িং

উত্তর	১	গ	২	ক	৩	খ	৪	ক	৫	ক	৬	গ	৭	ঘ	৮	গ	৯	খ	১০	ক	১১	খ	১২	গ	১৩	ক	১৪	খ	১৫	ঘ	১৬	গ	১৭	গ	১৮	খ	১৯	ক	২০	ক			
	২১	খ	২২	গ	২৩	ঘ	২৪	খ	২৫	ঘ																																	